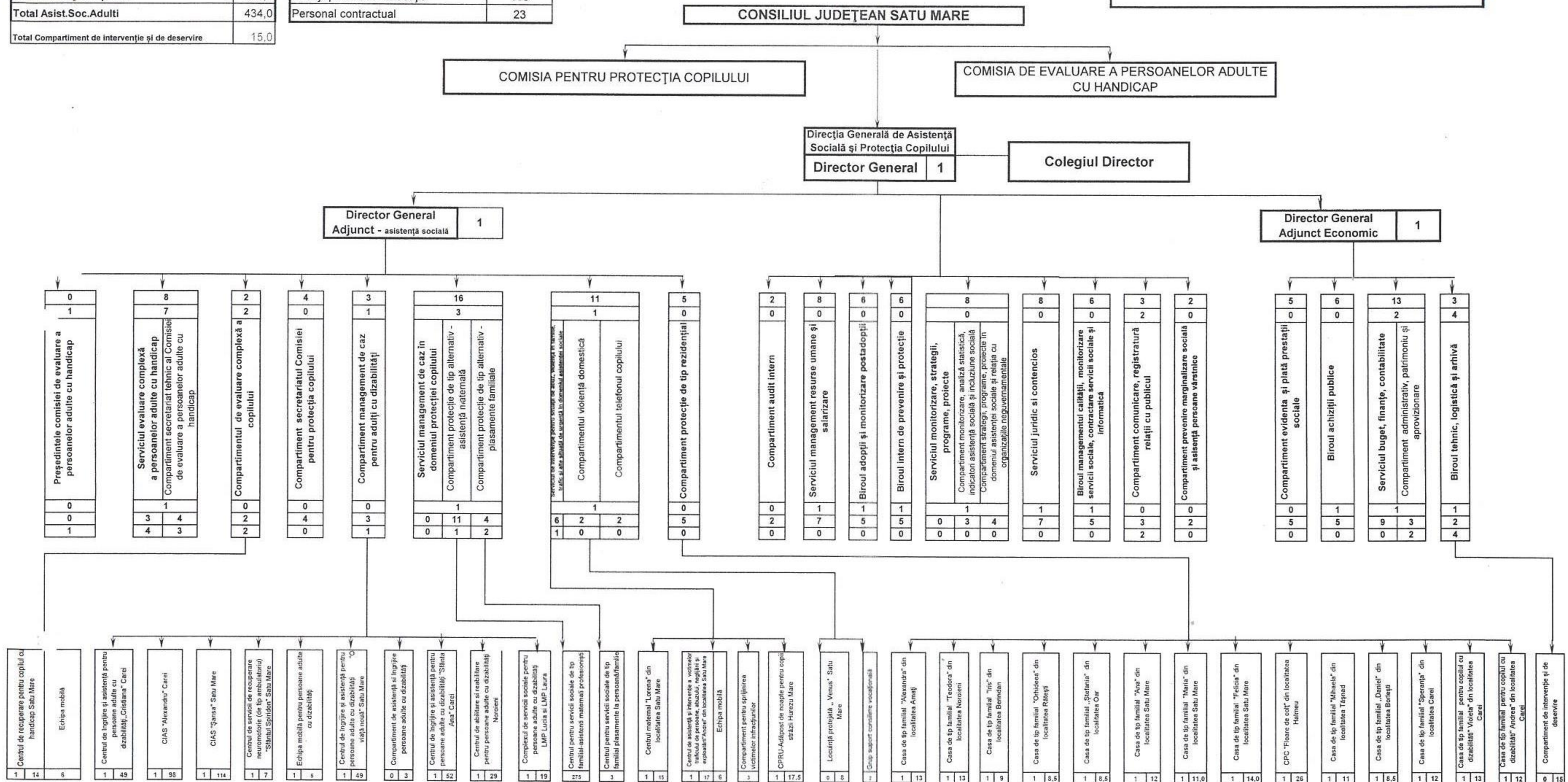


TOTAL DGASPC	1156,0
din care:	
Total aparat propriu	151
Total Protecția Copilului	556,0
Total Asist.Soc.Adulți	434,0
Total Compartiment de intervenție și de deservire	15,0

Total personal aparat propriu	151
din care:	
Funcții publice de conducere	15
Funcții publice de execuție	113
Personal contractual	23

Anexa nr.1 la Hotărârea Consiliului Județean Satu Mare nr. 21 /2022



PREȘEDINTE,
Pataki Csaba

SECRETAR GENERAL AL JUDEȚULUI,
Crasnai Mihaela Elena Ana

