

TOTAL DGASPC	1150,0
din care:	
Total aparat propriu	160
Total Protecția Copilului	523,5
Total Asist.Soc.Adulți	346,5
CPV Sansa	120,0

Total personal aparat propriu din care:	160
Funcții publice de conducere	13
Funcții publice de execuție	112
Personal contractual	35

Anexa nr. 1 la HCJSM nr. 202 / 28 / 2024

COMISIA PENTRU PROTECȚIA COPILULUI

CONSILIUL JUDEȚEAN SATU MARE

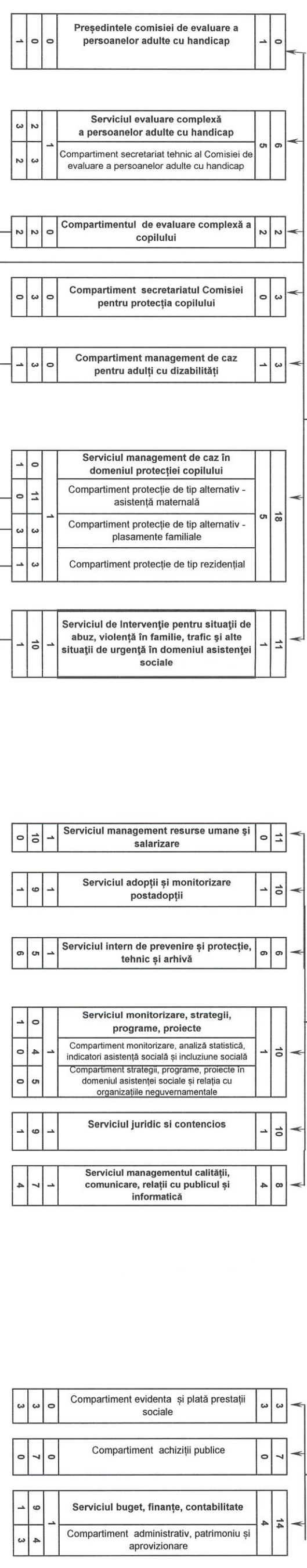
COMISIA DE EVALUARE A PERSOANELOR ADULTE CU HANDICAP

Director General Adjunct - asistență socială 1

Direcția Generală de Asistență Socială și Protecția Copilului
Director General 1

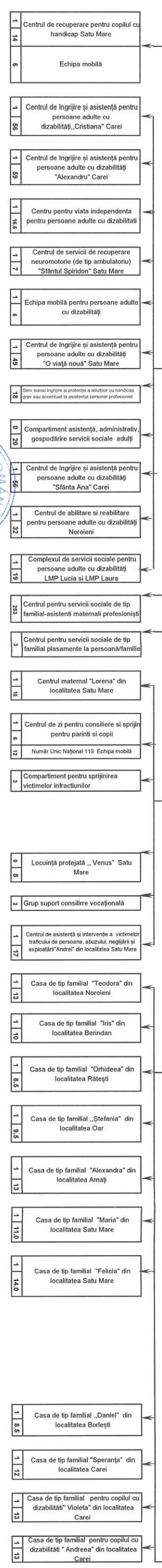
Colegiul Director

Director General Adjunct Economic 1



Cămin pentru persoane vârstnice "Șansa" Satu Mare 1 119

Complex de servicii sociale „Floare de colt,,
Casa de tip familial „Narcisa,,
Casa de tip familial „Margareta,,
Centrul de zi „Sf.Nicolae,,
Complex de case de tip familial „Mihaela si Gabriela,,
Casa de tip familial „Mihaela,,
Casa de tip familial „Gabriela,,



PREȘEDINTE,
Pataki Csaba

ROMANIA
JUDEȚUL SATU MARE
CONSILIUL JUDEȚEAN

SECRETAR GENERAL AL JUDEȚULUI,
Crasnai Mihaela Elena Ana