

TOTAL DGASPC	1156.0
din care:	
Total aparat propriu	151
Total Protecția Copilului	539.0
Total Asist.Soc.-Adulti	451.0
Total Compartiment de intervenție și de deservire	15.0

Total personal aparat propriu din care:	151
Funcții publice de conducere	15
Funcții publice de execuție	113
Personal contractual	23

Anexa nr. 1 la HCJSM nr. 33 / 12.02.2023

CONSILIUL JUDEȚEAN SATU MARE

COMISIA PENTRU PROTECȚIA COPILULUI

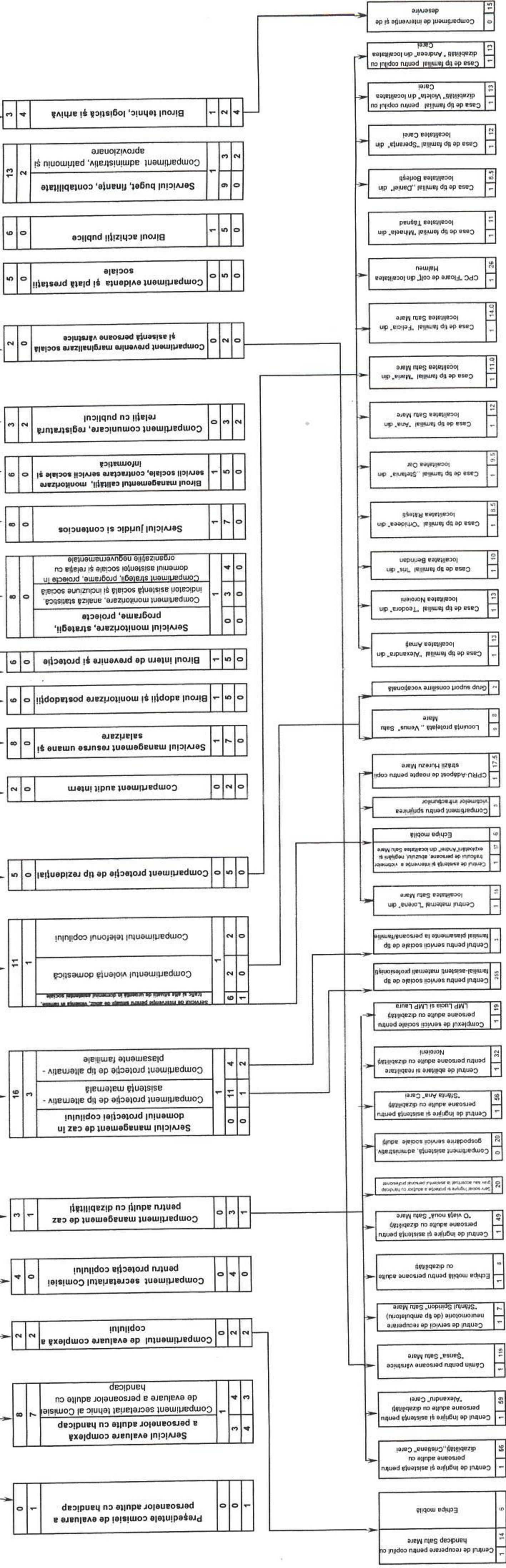
COMISIA DE EVALUARE A PERSOANELOR ADULTE CU HANDICAP

Directia Generală de Asistență Socială și Protecția Copilului
Director General 1

Colegiul Director

Director General Adjunct Economic 1

Director General Adjunct - asistență socială 1



SECRETAR GENERAL AL JUDEȚULUI,
Crasnai Mihaela Elena Ana

PREȘEDINTE,
Pataki Csaba

