

TOTAL DGASPC	1150.0
din care:	
Total aparat propriu	160
Total Protecția Copilului	551.0
Total Asist. Soc.-Adulti	439.0

Total personal aparat propriu din care:	160
Funcții publice de conducere	13
Funcții publice de execuție	112
Personal contractual	35

Anexa nr. 1 la HCJSM nr. 94 /2024

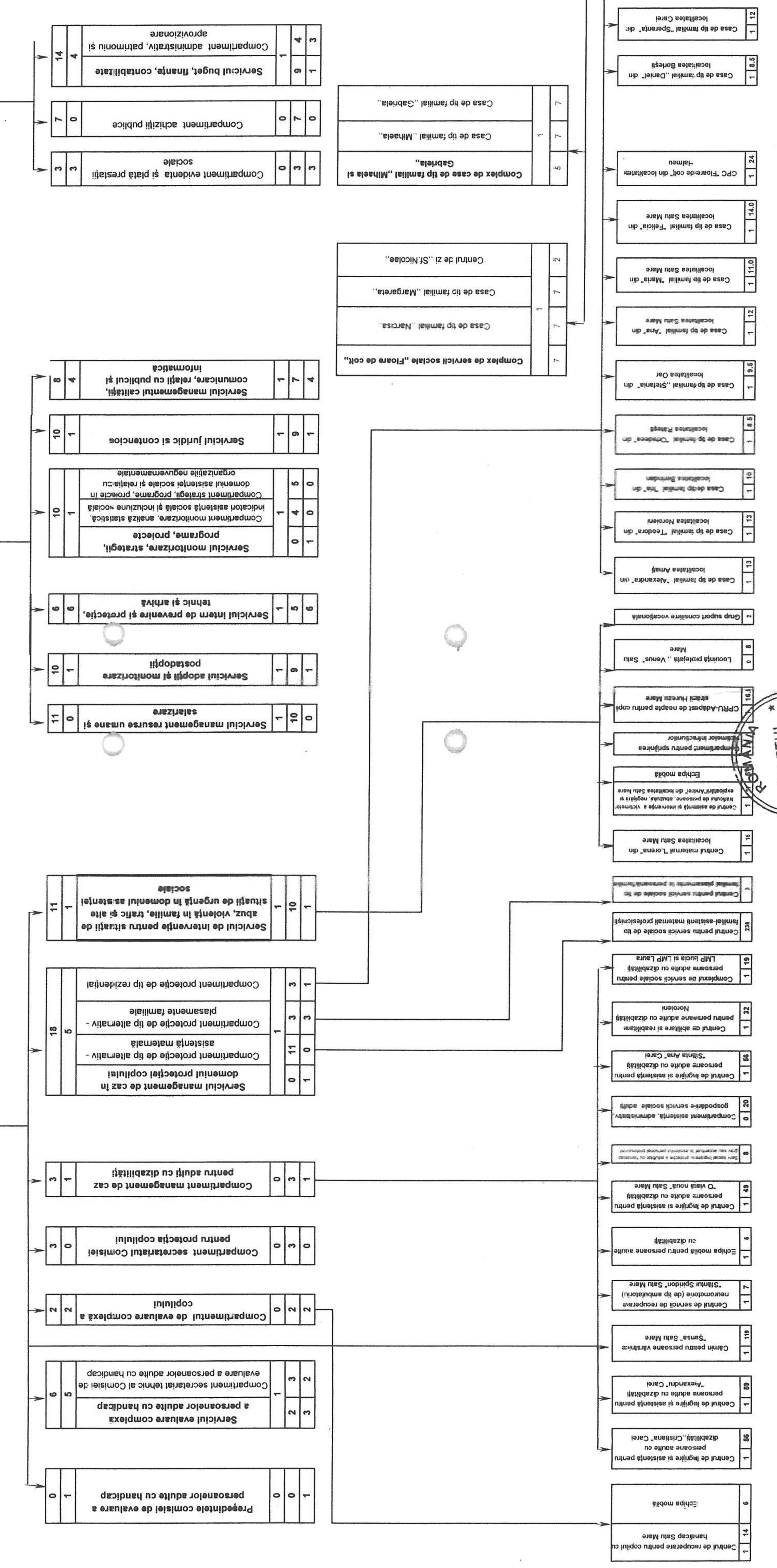
CONSILIUL JUDEȚEAN SATU MARE

COMISIA PENTRU PROTECȚIA COPILULUI
COMISIA DE EVALUARE A PERSOANELOR ADULTE CU HANDICAP

Direcția Generală de Asistență Socială și Protecția Copilului
Director General 1

Colegiul Director

Director General Adjunct - asistență socială 1
Director General Adjunct Economic 1



Președinte,
Pataki Csaba



Secretar general al Județului
Crasnai Mihaela Elena-Ana