



ROMÂNIA
JUDEȚUL SATU MARE
CONSILIUL JUDEȚEAN SATU MARE

HOTĂRÂREA NR. 81 /2019

**privind modificarea Organigramei și a Statului de funcții ale
Direcției Generale de Asistență Socială și Protecția Copilului a Județului Satu Mare**

Consiliul Județean Satu Mare întrunit în ședință ordinară,
având în vedere Referatul de aprobare nr. 14600/27.08.2019 al domnului Pataki Csaba, președintele Consiliului Județean Satu Mare, anexată Proiectului de hotărâre nr. 14602/27.08.2019, Raportul de specialitate al Biroului resurse umane, salarizare nr. 14604/27.08.2019, Raportul de avizare al Comisiei juridice, de disciplină, administrație publică, relații cu cetățenii, probleme ale minorităților nr. 9/29.08.2019, Raportul de avizare al Comisiei de muncă și protecție socială, sănătate și familie, protecția copilului nr. 9/29.08.2019 și Raportul de avizare al Comisiei pentru activități economico-financiare nr. 11/29.08.2019,


ținând cont de Nota de fundamentare privind modificarea Organigramei și a Statului de funcții ale Direcției Generale de Asistență Socială și Protecția Copilului a Județului Satu Mare nr.22441/22.08.2019, înregistrată în cadrul instituției noastre sub nr.14331/22.08.2019, completată prin adresa nr.22673/27.08.2019 înregistrată sub nr.14536/27.08.2019,

în baza dispozițiilor:

- Secțiunii a 3-a - Promovarea funcționarilor publici și evaluarea performanțelor profesionale din Capitolul VI - Cariera funcționarilor publici din Partea a VI-a Statutul funcționarilor publici, prevederi aplicabile personalului contractual din administrația publică și evidența personalului plătit din fonduri publice a Ordonanței de Urgență a Guvernului nr.57/2019 privind Codul administrativ,

- Secțiunii a 2-a – referitor la promovarea în grad profesional din Titlul III, Capitolul IV al Hotărârii de Guvern nr. 611/2008 pentru aprobarea normelor privind organizarea și dezvoltarea carierei funcționarilor publici, cu modificările și completările ulterioare,

- Hotărârii de Guvern nr. 286/2011 pentru aprobarea Regulamentului-cadru privind stabilirea principiilor generale de ocupare a unui post vacant sau temporar vacant corespunzător funcțiilor

 1

contractuale și a criteriilor de promovare în grade sau trepte profesionale imediat superioare a personalului contractual din sectorul bugetar plătit din fonduri publice, Titlul II –Promovarea în grade sau trepte profesionale imediat superioare a personalului contractual din sectorul bugetar plătit din fonduri publice din Anexă,

-Legii nr.53/2003 privind Codul Muncii, republicat, cu modificările și completările ulterioare,

-Legii cadru nr.153/2017 privind salarizarea personalului plătit din fonduri publice, cu modificările și completările ulterioare,

în temeiul prevederilor art. 173 alin.(2) lit.c), art. 182 alin.(1), coroborate cu cele ale art. 196 alin.(1) lit. a) din Ordonanța de Urgență a Guvernului nr.57/2019 privind Codul administrativ,

HOTĂRĂȘTE:

Art.1. Se aprobă modificarea Organigramei Direcției Generale de Asistență Socială și Protecția Copilului a județului Satu Mare, conform Anexei nr.1 care face parte integrantă din prezenta hotărâre.

Art.2. Se aprobă modificarea Statului de funcții al Direcției Generale de Asistență Socială și Protecția Copilului a județului Satu Mare, conform Anexelor nr.2, 3 a-r, 4 a-j, 5, 6, 7 care fac parte integrantă din prezenta hotărâre.

Art.3. La data intrării în vigoare a prezentei, Hotărârea Consiliului Județean Satu Mare nr. 10/2019 privind modificarea Organigramei și a Statului de funcții ale Direcției Generale de Asistență Socială și Protecția Copilului a Județului Satu Mare se abrogă.

Art.4. Cu ducerea la îndeplinire a prezentei se încredințează Biroul resurse umane, salarizare din cadrul aparatului de specialitate al Consiliului Județean Satu Mare și Direcția Generală de Asistență Socială și Protecția Copilului a Județului Satu Mare

Art.5. Prezenta se comunică Direcției Generale de Asistență Socială și Protecția Copilului a Județului Satu Mare și Biroului resurse umane, salarizare din cadrul aparatului de specialitate al Consiliului Județean Satu Mare.

PREȘEDINTE,

Pataki Csaba



CONTRASEMNEAZĂ:
SECRETAR AL JUDEȚULUI,
Crasnai Mihaela Elena Ana

Prezenta hotărâre a fost adoptată cu respectarea prevederilor legale privind majoritatea de voturi.

Nr. total al consilierilor în funcție 33

Voturi pentru 28

Nr. total al consilierilor prezenți 29

Voturi împotriva 0

Nr. total al consilierilor absenți 4

Abțineri 0

Nr. total al consilierilor care nu participă la dezbateri și la vot 1

TOTAL DGASPC	1163.0	151
din care:		
Total aparat propriu	151	
Total Protecția Copilului	528.0	113
Total Asist. Soc. Adulti	474.0	23
Total Compartiment de intervenție și de deservire	10.0	

Total personal aparat propriu	151
din care:	
Funcții publice de conducere	15
Funcții publice de execuție	113
Personal contractual	23

Anexa nr.1 la HCJSM nr. /2019 a
Consiliului Județean Satu Mare

CONSILIUL JUDEȚEAN SATU MARE

COMISIA DE EVALUARE A PERSOANELOR ADULTE CU HANDICAP

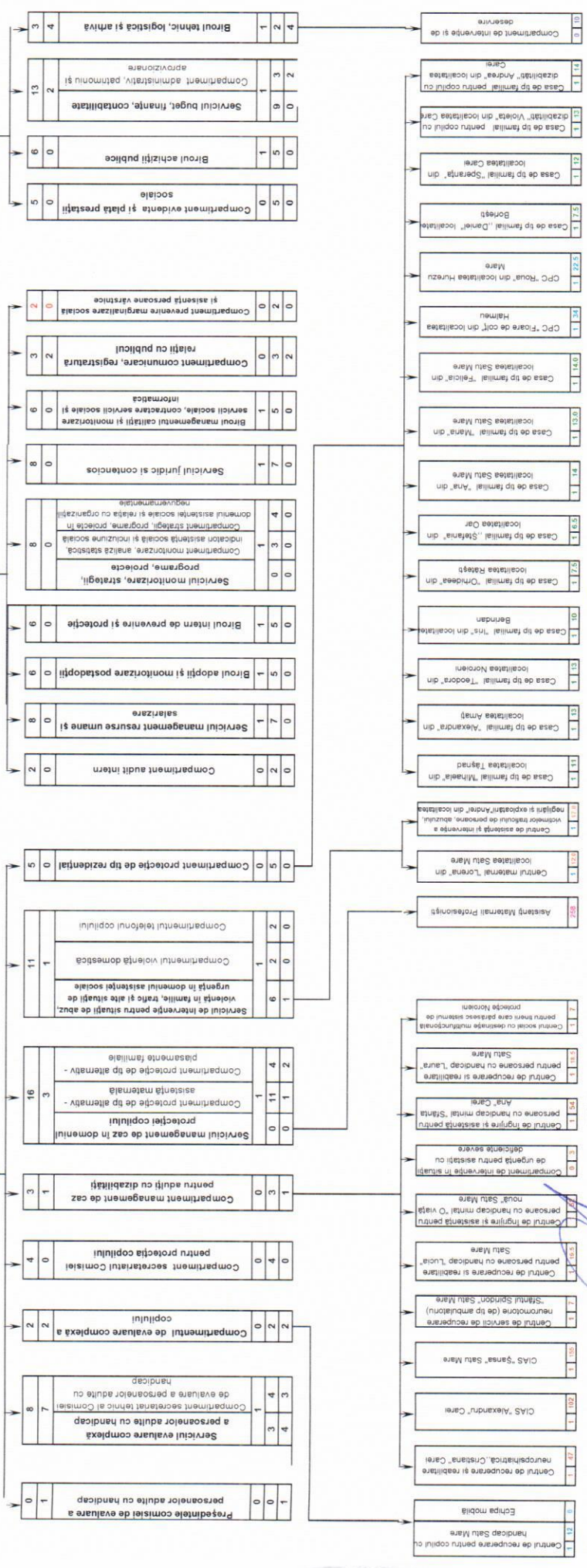
COMISIA PENTRU PROTECȚIA COPILULUI

Direcția Generală de Asistență Socială și Protecția Copilului
Director General 1

Colegiul Director

Director General Adjunct - asistență socială 1

Director General Adjunct Economic 1



PREȘEDINTE,
Pataki Csaba

SECRETAR AL JUDEȚULUI,
Crăstina Mihaela-Elena Ana

STAT DE FUNCȚII
al Direcției Generale de Asistență Socială și Protecția Copilului
Satu Mare
aparatur propriu

NR. CRT.	Structura	Funcția publică		Clasa	Gradul profesional	Nivelul studiilor	Funcția contractuală		Treapta profesională/grad	Nivelul studiilor
		de conducere	de execuție				de conducere	de execuție		
I. D.G.A.S.P.C.										
1		Director general		I	II	S				
2		Director general adjunct-asistență socială		I	II	S				
3		Director general adjunct economic		I	II	S				
II. COMPARTIMENT AUDIT INTERN										
4		Auditor		I	Superior	S				
5		Auditor		I	Principal	S				
6								Președintele comisiei CEPAH - Medic Primar		S
IV. SERVICIUL MANAGEMENT RESURSE UMANE SI SALARIZARE										
7		Șef serviciu		I	II	S				
8			Consilier	I	Superior	S				
9			Consilier	I	Superior	S				
10			Consilier	I	Superior	S				
11			Consilier	I	Superior	S				
12			Consilier	I	Superior	S				
13			Consilier	I	Superior	S				
14			Consilier juridic	I	Superior	S				
V. BIROUL ADOPTII SI MONITORIZARE POSTADOPTII										
15		Șef Birou		I	II	S				

16			Consilier	I	Asistent	S		
17			Consilier Superior	I	Superior	S		
18			Consilier	I	Superior	S		
19			Consilier juridic	I	Principal	S		
20			Consilier	I	Asistent	S		
VI. BIROUL INTERN DE PREVENIRE ȘI PROTECȚIE								
21		Șef Birou		I	II	S		
22			Consilier	I	Superior	S		
23			Consilier	I	Superior	S		
24			Consilier	I	Principal	S		
25			Consilier	I	Principal	S		
26			Consilier	I	Superior	S		
VII. SERVICIUL MONITORIZARE, STRATEGII, PROGRAME, PROIECTE								
27		Șef Serviciu		I	II	S		
<i>Compartiment Monitorizare, analiza statistică, indicatori asistență socială și incluziune socială</i>								
28			Consilier	I	Superior	S		
29			Consilier	I	Principal	S		
30			Consilier	I	Superior	S		
<i>Compartiment strategii, programe, proiecte în domeniul asistenței sociale și relația cu organizațiile neguvernamentale</i>								
31			Consilier	I	Asistent	S		
32			Consilier	I	Asistent	S		
33			Consilier	I	Superior	S		
34			Consilier	I	Superior	S		
VIII. SERVICIUL JURIDIC ȘI CONTENCIOS								
35		Șef serviciu		I	II	S		
36			Consilier juridic	I	Superior	S		
37			Consilier juridic	I	Superior	S		
38			Consilier	I	Superior	S		
39			Consilier juridic	I	Superior	S		
40			Consilier juridic	I	Asistent	S		
41			Consilier juridic	I	Principal	S		
42			Consilier juridic	I	Asistent	S		
IX. BIROUL MANAGEMENTUL CALITĂȚII, MONITORIZARE SERVICII SOCIALE, CONTRACTARE SERVICII SOCIALE ȘI INFORMATICĂ								
43		Șef Birou		I	II	S		
44			Consilier	I	Principal	S		
45			Consilier	I	Superior	S		
46			Consilier	I	Principal	S		
47			Consilier	I	Superior	S		
48			Consilier juridic	I	Superior	S		
X. COMPARTIMENT COMUNICARE, REGISTRATURĂ, RELAȚII CU PUBLICUL								

Ey

49		Consilier	I	Superior	S			
50		Consilier	I	Asistent	S			
51		Referent	III	Superior	M			
52					S	Referent de specialitate	II	S
53					SSD	Referent	II	SSD
	XI. COMPARTIMENT PREVENIRE MARGINALIZARE SOCIALĂ ȘI ASISTENȚĂ PERSOANE VÂRSTNICE							
54		Consilier	I	Superior	S			
55		Consilier	I	Superior	S			
	XII. SERVICIUL MANAGEMENT DE CAZ ÎN DOMENIUL PROTECȚIEI COPILULUI							
56		Șef Serviciu	I	II	S			
	<i>Compartiment Protecție de tip alternativ - Asistență Maternală</i>							
57		Consilier	I	Principal	S			
58		Consilier	I	Superior	S			
59		Consilier	I	Principal	S			
60		Consilier	I	Superior	S			
61		Consilier	I	Superior	S			
62		Consilier	I	Superior	S			
63		Consilier	I	Superior	S			
64		Consilier	I	Superior	S			
65		Consilier	I	Superior	S			
66		Consilier	I	Superior	S			
67		Consilier	I	Superior	S			
68						Muncitor calificat conducător auto	I	M/G
	<i>Compartiment Protecție de tip alternativ - Plasamente Familiale</i>							
69		Consilier	I	Superior	S			
70		Referent	III	Principal	M			
71						Referent de specialitate	I	S
72						Referent	II	M
73		Consilier	I	Superior	S			
74		Consilier	I	Principal	S			
	XIII. COMPARTIMENT PROTECȚIE DE TIP REZIDENȚIAL							
75		Consilier	I	Superior	S			
76		Consilier	I	Principal	S			
77		Consilier	I	Superior	S			
78		Consilier	I	Superior	S			
79		Consilier	I	Superior	S			
	XIV. SERVICIUL DE INTERVENȚIE PENTRU SITUAȚII DE ABUZ, VIOLENȚĂ ÎN FAMILIE, TRAFIC ȘI ALTE SITUAȚII DE URGENȚĂ ÎN DOMENIUL ASISTENȚEI SOCIALE							
80			I	II	S			
81		Șef Serviciu	I	Superior	S			

82		Consilier	I	Superior	S					
83		Consilier	I	Superior	S					
84		Consilier	I	Superior	S					
85		Consilier	I	Superior	S					
86		Consilier	I	Principal	S					
87							Muncitor calificat conducător auto	II	M/G	
	Compartimentul violența domestică									
88		Consilier	I	Asistent	S					
89		Consilier	I	Asistent	S					
	Compartimentul Telefonul Copilului									
90		Consilier	I	Superior	S					
91		Consilier	I	Asistent	S					
	XV. COMPARTIMENTUL DE EVALUARE COMPLEXĂ A COPILULUI									
92		Consilier	I	Superior	S					
93		Consilier	I	Superior	S					
94							Medic specialist pediatriu		S	
95							Asistent social practicant		S	
	XVI. COMPARTIMENT SECRETARIATUL COMISIEI PENTRU PROTECȚIA COPILULUI									
96		Consilier	I	Superior	S					
97		Referent de specialitate	II	Superior	SSD					
98		Consilier	I	Superior	S					
99		Consilier	I	Superior	S					
	XVII. COMPARTIMENT MANAGEMENT DE CAZ PENTRU ADULȚI CU DIZABILITĂȚI									
100		Consilier	I	Superior	S					
101		Consilier	I	Superior	S					
102		Consilier	I	Superior	S					
103							Muncitor calificat conducător auto	I	M/G	
	XVIII. SERVICIUL EVALUARE COMPLEXĂ A PERSOANELOR ADULTE CU HANDICAP									
104		Șef Serviciu	I	II	S					
105		Consilier	I	Principal	S					
106		Consilier	I	Superior	S					
107		Consilier	I	Superior	S					
108							Medic primar		S	
109							Medic		S	
110							Psiholog practicant		S	
111							Asistent social specialist		S	
	Compartiment secretariat tehnic al Comisiei de Evaluare a Persoanelor Adulte cu Handicap									
112		Referent	III	Principal	M					
113		Consilier	I	Principal	S					

													Referent de specialitate	II	S
114															
115													Referent de specialitate	II	S
116													Referent de specialitate	II	S
117													Psiholog practicant		S
118															
	XIX. COMPARTIMENT EVIDENȚĂ ȘI PLATĂ														
	PRESTATII SOCIALE														
119															
120															
121															
122															
123															
	XX. BIROUL ACHIZITIIL PUBLICE														
124															
125															
126															
127															
128															
129															
	XXI. SERVICIUL BUGET, FINANȚE, CONTABILITATE														
130															
131															
132															
133															
134															

E3

135		Referent	III	Superior	M			
136		Referent	III	Principal	M			
137		Consilier	I	Principal	S			
138		Consilier	I	Asistent	S			
139		Consilier	I	Superior	S			
	Compartiment administrativ, patrimoniul și aprovizionare							
140		Consilier	I	Principal	S			
141		Consilier	I	Superior	S			
142		Referent	III	Superior	M			
143								
144							Referent de specialitate	II S
	XXII. BIROUL TEHNIC, LOGISTICĂ ȘI ARHIVĂ						Muncitor calificat conducător auto	I M/G
145								
146	Șef Birou		I	II	S			
147		Consilier	I	Principal	S			
148		Consilier	I	Superior	S			
149							Muncitor calif electrician	I M/G
150							Ingrjiitor	M/G
151							Ingrjiitor	M/G
							Muncitor calificat electromecanic	I M/G

Funcția	Număr posturi	Total
Nr. total de funcții publice de conducere		15
Nr. total de funcții publice de execuție		113
Nr. total de funcții contractuale de conducere**		0
Nr. total de funcții contractuale de execuție		23
Nr. total de posturi din cadrul instituției /autorității publice		151

PREȘEDINTE,
Pataki Csaba



SECRETAR AL JUDEȚULUI,
Crasnai Mihaela-Elena Ana

CENTRUL DE RECUPERARE PENTRU COPILUL CU HANDICAP

STAT DE FUNCȚII

Nr. crt	Funcția	Nivelul studiilor	Gradul	Nr. posturi
1	Sef centru	S	II	1
2	Psihopedagog	S		1
3	Psiholog practicant	S		1
4	Psiholog practicant	S		1
5	Psiholog specialist	S		1
6	Kinetoterapeut principal	S		1
7	Asistent medical principal maseur	PL		1
8	Asistent medical	PL		1
9	Educator principal	S		1
10	Ingrijitoare	G		1
11	Asistent social specialist	S		1
12	Asistent social specialist	S		1
13	Kinetoterapeut	S		1
TOTAL POSTURI				
13				
ECHIPA MOBILA				
1	Psiholog practicant	S		1
2	Asistent social practicant	S		1
3	Psihopedagog	S		1
4	Kinetoterapeut	S		1
5	Logoped	S		1
6	Muncitor calif. Cond auto I	M/G		1
TOTAL POSTURI				
6				

PREȘEDINTE,
Pataki Csaba



SECRETAR AL JUDEȚULUI,
Crasnai Mihaela Elena Ana

CENTRU MATERNAL "LORENA" SATU MARE

STAT DE FUNCȚII

Nr. crt	Funcția	Nivelul studiilor	Gradul	Nr. posturi
1	Sef centru	S	II	1
2	Economist specialist IA	S		1
3	Asistent social specialist	S		1
4	Educator principal	M		1
5	Educator principal	M		1
6	Supraveghetor de noapte	G		1
7	Supraveghetor de noapte	G		1
8	Psiholog practicant	S		1
9	Educator principal	M		1
10	Asistent medical	PL		1
11	Administrator II	M		1
12	Sofer I	M/G		1
13	Muncitor calificat II-bucătar	M/G		1
TOTAL POSTURI				
13				

PREȘEDINTE,
Pataki Csaba



SECRETAR AL JUDEȚULUI,
Crasnai Mihaela Elena Ana

**CENTRU DE ASISTENȚĂ ȘI INTERVENȚIE A VICTIMELOR
TRAFICULUI DE PERSOANE, ABUZULUI, NEGLIJĂRII ȘI EXPLOATĂRII
"ANDREI" SATU MARE**

STAT DE FUNCȚII

Nr. crt	Funcția	Nivelul studiilor	Gradul	Nr. posturi
1	Sef centru	S	II	1
2	Educator principal	S		1
3	Educator principal	S		1
4	Educator	M		1
5	Educator principal	M		1
6	Educator principal	S		1
7	Educator principal	S		1
8	Supraveghetor de noapte	G		1
9	Educator	S		1
10	Supraveghetor de noapte	G		1
11	Supraveghetor de noapte	G		1
12	Administrator I	M		1
13	Asistent social specialist	S		1
14	Contabil II	M		1
15	Asistent medical	PL		1
16	Psiholog practicant	S		1
17	Asistent social practicant	S		1
18	Asistent social practicant	S		1
TOTAL POSTURI				
18				

PREȘEDINTE,
Pataki Csaba



SECRETAR AL JUDEȚULUI,
Crasnai Mihaela Elena Ana

CASĂ DE TIP FAMILIAL "MIHAELA" TĂȘNAD

STAT DE FUNCȚII

Nr. crt	Funcția	Nivelul studiilor	Gradul	Nr. posturi
1	SEF CTF	S	II	1
2	Economist specialist IA	S		1
3	Psiholog practicant	S		1
4	Educator principal	S		1
5	Asistent medical principal	PL		1
6	Educator principal	M		1
7	Educator principal	S		1
8	Educator principal	M		1
9	Educator principal	S		1
10	Educator principal	M		1
11	Ingrijitoare	G		1
12	Asistent social practicant	S		1
TOTAL POSTURI				
12				

PREȘEDINTE,
Pataki Csaba



SECRETAR AL JUDEȚULUI,
Crasnai Mihaela Elena Ana

CASA DE TIP FAMILIAL "ALEXANDRA"AMATI

Nr. crt	Funcția	Nivelul studiilor	Gradul	Nr. posturi
1	Sef CTF	S	II	1
2	Contabil IA	M		1
3	Asist.medical principal	PL		1
4	Educator principal	M		1
5	Educator principal	M		1
6	Educator principal	M		1
7	Educator principal	M		1
8	Educator principal	M		1
9	Ingrijitoare	G		1
10	Ingrijitoare	G		1
11	Educator principal	S		1
12	Psiholog practicant	S		1
13	Instructor de ergoterapie	M		1
14	Instructor de ergoterapie principal	M		1
TOTAL POSTURI				
14				

PREȘEDINTE,
Pataki Csaba



SECRETAR AL JUDEȚULUI,
Crasnai Mihaela Elena Ana

CASA DE TIP FAMILIAL "TEODORA" NOROIENI

STAT DE FUNCȚII

Nr. crt	Funcția	Nivelul studiilor	Gradul	Nr. posturi
1	Sef CTF	S	II	1
2	Administrator I	M		1
3	Psihopedagog principal	S		1
4	Educator principal	M		1
5	Educator principal	M		1
6	Educator principal	M		1
7	Educator	M		1
8	Educator principal	M		1
9	Educator principal	M		1
10	Instructor ergoterapie	M		1
11	Educator	S		1
12	Asistent medical	PL		1
13	Educator principal	S		1
14	Psiholog practicant	S		1
TOTAL POSTURI				
14				

PREȘEDINTE,
Pataki Csaba



SECRETAR AL JUDEȚULUI,
Crasnai Mihaela Elena Ana

CASĂ DE TIP FAMILIAL "IRIS" BERINDAN

STAT DE FUNCȚII

Nr. crt	Funcția	Nivelul studiilor	Gradul	Nr. posturi
1	Sef CTF	S	II	1
2	Contabil IA	M		1
3	Îngrijitor	G		1
4	Educator principal	M		1
5	Educator principal	M		1
6	Educator principal	M		1
7	Educator principal	S		1
8	Educator principal	M		1
9	Educator	M		1
10	Asistent medical	PL		1
11	Psiholog practicant	S		1
TOTAL POSTURI				
11				

PREȘEDINTE,
Pataki Csaba



SECRETAR AL JUDEȚULUI,
Crasnai Mihaela Elena Ana

CASĂ DE TIP FAMILIAL "ORHIDEEA" RĂTEȘTI

STAT DE FUNCȚII

Nr. crt	Funcția	Nivelul studiilor	Gradul	Nr. posturi
1	Sef CTF	S	II	1
2	Contabil IA	M		0.5
3	Educator principal	M		1
4	Educator principal	M		1
5	Educator principal	M		1
6	Educator principal	M		1
7	Educator principal	M		1
8	Educator principal	S		1
9	Psiholog stagiar	S		1
TOTAL POSTURI				
8,5				

PREȘEDINTE,
Pataki Csaba



SECRETAR AL JUDEȚULUI,
Crasnai Mihaela Elena Ana

CASĂ DE TIP FAMILIAL "ȘTEFANIA" OAR

STAT DE FUNCȚII

Nr. crt	Funcția	Nivelul studiilor	Gradul	Nr. posturi
1	Sef CTF	S	II	1
2	Economist I	S		0.5
3	Educator principal	S		1
4	Educator principal	M		1
5	Educator principal	M		1
6	Educator principal	M		1
7	Educator principal	M		1
8	Ingrijitoare	G		1
TOTAL POSTURI				
7,5				

PREȘEDINTE,
Pataki Csaba



SECRETAR AL JUDEȚULUI,
Crasnai Mihaela Elena Ana

CASĂ DE TIP FAMILIAL "ANA" SATU MARE

STAT DE FUNCȚII

Nr. crt	Funcția	Nivelul studiilor	Gradul	Nr. posturi
1	Sef CTF	S	II	1
2	Psiholog practicant	S		1
3	Administrator I	M		1
4	Psihopedagog principal	S		1
5	Educator principal	S		1
6	Asistent medical	PL		1
7	Educator principal	M		1
8	Educator principal	M		1
9	Educator principal	S		1
10	Educator principal	M		1
11	Educator principal	M		1
12	Educator principal	M		1
13	Îngrijitoare	G		1
14	Îngrijitoare	G		1
15	Educator	M		1
TOTAL POSTURI				
15				

PREȘEDINTE,
Pataki Csaba



SECRETAR AL JUDEȚULUI,
Crasnai Mihaela Elena Ana

CASĂ DE TIP FAMILIAL "MARIA" SATU MARE

STAT DE FUNCȚII

Nr. crt	Funcția	Nivelul studiilor	Gradul	Nr. posturi
1	Sef CTF	S	II	1
2	Psihopedagog	S		1
3	Educator principal	S		1
4	Educator	M		1
5	Educator principal	SSD		1
6	Educator principal	M		1
7	Educator	M		1
8	Educator principal	M		1
9	Educator principal	M		1
10	Educator principal	M		1
11	Educator principal	S		1
12	Îngrijitoare	G		1
13	Îngrijitoare	G		1
14	Asistent medical principal	PL		1
TOTAL POSTURI				
14				

PREȘEDINTE,
Pataki Csaba



SECRETAR AL JUDEȚULUI,
Crasnai Mihaela Elena Ana

CASĂ DE TIP FAMILIAL "FELICIA" SATU MARE

STAT DE FUNCȚII

Nr. crt	Funcția	Nivelul studiilor	Gradul	Nr. posturi
1	Sef CTF	S	II	1
2	Educator principal	M		1
3	Asistent medical principal	PL		1
4	Psiholog practicant	S		1
5	Educator principal	S		1
6	Educator principal	M		1
7	Educator principal	M		1
8	Educator principal	M		1
9	Educator principal	M		1
10	Educator	M		1
11	Educator principal	M		1
12	Educator principal	M		1
13	Îngrijitoare	G		1
14	Logoped	S		1
15	Muncitor calif. Cond.auto II	M/G		1
TOTAL POSTURI				
15				

PREȘEDINTE,
Pataki Csaba



SECRETAR AL JUDEȚULUI,
Crasnai Mihaela Elena Ana

**CENTRU DE PLASAMENT AL COPILULUI "FLOARE DE COLȚ" HALMEU
STAT DE FUNCȚII**

Nr. crt	Funcția	Nivelul studiilor	Gradul	Nr. posturi
1	Șef Centru	S	II	1
2	Asistent medical	PL		1
3	Administrator I	M		1
4	Educator principal	M		1
5	Educator principal	M		1
6	Educator principal	S		1
7	Educator principal	M		1
8	Educator principal	M		1
9	Educator principal	S		1
10	Educator principal	S		1
11	Educator principal	M		1
12	Educator principal	S		1
13	Educator principal	M		1
14	Educator principal	S		1
15	Educator	S		1
16	Educator principal	M		1
17	Economist specialist I A	S		1
18	Muncitor calificat- bucătar III	M/G		1
19	Supraveghetor de noapte	G		1
20	Muncitor calificat- lenjereasă III	M/G		1
21	Muncitor calificat- fochist III	M/G		1
22	Muncitor calificat IV	M/G		1
23	Educator	M		1
24	Muncitor calificat III	M/G		1
25	Muncitor calificat III	M/G		1
26	Muncitor calificat- tamplar I	M/G		1
27	Supraveghetor de noapte	G		1
28	Îngrijitoare	G		1
29	Educator	S		1
30	Educator	S		1
31	Educator	S		1
32	Educator	M		1
33	Supraveghetor de noapte	G		1
34	Supraveghetor de noapte	G		1
35	Psiholog practicant	S		1
TOTAL POSTURI				
35				

PREȘEDINTE,
Pataki Csaba



SECRETAR AL JUDEȚULUI,
Crasnai Mihaela Elena Ana

CENTRU DE PLASAMENT AL COPILULUI
"ROUA" HUREZU MARE

STAT DE FUNCȚII

Nr. crt	Funcția	Nivelul studiilor	Gradul	Nr. posturi
1	Șef Centru	S	II	1
2	Magazioner	M		1
3	Educator principal	S		1
4	Educator principal	M		1
5	Educator principal	M		1
6	Educator principal	M		1
7	Educator principal	M		1
8	Educator principal	S		1
9	Educator principal	M		1
10	Educator principal	M		1
11	Educator principal	M		1
12	Educator principal	M		1
13	Educator principal	M		1
14	Ingrijitor	G		1
15	Ingrijitor	G		1
16	Ingrijitor	G		1
17	Supraveghetor de noapte	G		1
18	Supraveghetor de noapte	G		1
19	Muncitor calificat III	M/G		1
20	Muncitor calificat- Bucatar IV	M/G		1
21	Educator principal	M		1
22	Contabil IA	M		0.5
23	Educator	M		1
24	Asistent medical	PL		1
TOTAL POSTURI				
23.5				

PREȘEDINTE,
Pataki Csaba



SECRETAR AL JUDEȚULUI,
Crasnai Mihaela Elena Ana

CASĂ DE TIP FAMILIAL "DANIEL" BORLEȘTI

STAT DE FUNCȚII

Nr. crt	Funcția	Nivelul studiilor	Gradul	Nr. posturi
1	Sef CTF	S	II	1
2	Îngrijitor	G		1
3	Psihopedagog principal	S		1
4	Educator principal	M		1
5	Educator principal	M		1
6	Educator principal	M		1
7	Educator principal	M		1
8	Educator principal	M		1
9	Economist I	S		0.5
TOTAL POSTURI				
8,5				

PREȘEDINTE,
Pataki Csaba



SECRETAR AL JUDEȚULUI,
Crasnai Mihaela Elena Ana

**CASA DE TIP FAMILIAL
"SPERANȚA" CAREI**

STAT DE FUNCȚII

Nr. crt	Funcția	Nivelul studiilor	Gradul	Nr. posturi
1	Sef CTF	S	II	1
2	Contabil IA	M		1
3	Administrator I	M		1
4	Inspector de specialitate I	S		1
5	Educator	S		1
6	Educator principal	M		1
7	Educator principal	M		1
8	Educator principal	S		1
9	Educator	S		1
10	Educator principal	M		1
11	Ingrijitor	G		1
12	Instructor de ergoterapie	M		1
13	Psiholog practicant	S		1
TOTAL POSTURI				
13				

PREȘEDINTE,
Pataki Csaba



SECRETAR AL JUDEȚULUI,
Crasnai Mihaela Elena Ana

**CASA DE TIP FAMILIAL PENTRU COPILUL CU DIZABILITĂȚI
"VIOLETA " CAREI**

STAT DE FUNCȚII

Nr. crt	Funcția	Nivelul studiilor	Gradul	Nr. posturi
1	Sef CTF	S	II	1
2	Logoped	S		1
3	Asistent medical principal	PL		1
4	Educator principal	S		1
5	Educator principal	M		1
6	Educator principal	M		1
7	Educator principal	S		1
8	Educator principal	M		1
9	Educator principal	M		1
10	Educator principal	M		1
11	Educator principal	M		1
12	Educator principal	M		1
13	Educator principal	M		1
14	Ingrijitor	G		1
TOTAL POSTURI				
14				

PREȘEDINTE,
Pataki Csaba



SECRETAR AL JUDEȚULUI,
Crasnai Mihaela Elena Ana

**CASA DE TIP FAMILIAL PENTRU COPILUL CU DIZABILITĂȚI
"ANDREEA" CAREI**

STAT DE FUNCȚII

Nr. crt	Funcția	Nivelul studiilor	Gradul	Nr. posturi
1	Sef CTF	S	II	1
2	Asistent medical	PL		1
3	Asistent medical	PL		1
4	Asistent medical	PL		1
5	Asistent medical	PL		1
6	Educator	M		1
7	Educator	M		1
8	Educator	M		1
9	Educator	M		1
10	Educator	M		1
11	Educator	M		1
12	Educator	S		1
13	Kinetoterapeut	S		1
14	Sofer II	M/G		1
15	Muncitor calificat -bucatarie III	M/G		1
TOTAL POSTURI				
15				

PREȘEDINTE,
Pataki Csaba



SECRETAR AL JUDEȚULUI,
Crasnai Mihaela Elena Ana

CENTRU DE RECUPERARE ȘI REABILITARE
NEUROPSIHICĂ „CRISTIANA,, CAREI

STAT DE FUNCȚII

Nr. crt	Funcția	Nivelul studiilor	Gradul	Nr. posturi
1	Sef centru	S	II	1
2	Asistent social debutant	S		1
3	Psiholog specialist	S		1
4	Medic	S		1
5	Kinetoterapeut principal	S		1
6	Asistent medical	PL		1
7	Asistent medical debutant	PL		1
8	Asistent medical	PL		1
9	Asistent medical	PL		1
10	Asistent medical	PL		1
11	Asistent medical	PL		1
12	Asistent medical	PL		1
13	Asistent medical principal	PL		1
14	Instructor de ergoterapie principal	M		1
15	Instructor de ergoterapie principal	M		1
16	Psihopedagog	S		1
17	Psihopedagog principal	S		1
18	Infirmiera	G		1
19	Infirmiera	G		1
20	Infirmiera	G		1
21	Infirmiera	G		1
22	Infirmiera	G		1
23	Infirmiera	G		1
24	Infirmiera	G		1
25	Infirmiera	G		1
26	Infirmiera	G		1
27	Infirmiera	G		1
28	Infirmiera	G		1
29	Infirmiera	G		1
30	Infirmiera	G		1
31	Infirmiera	G		1
32	Ingrijitor	G		1
33	Ingrijitor	G		1
34	Ingrijitor	G		1
35	Ingrijitor	G		1
36	Administrator I	M		1
37	Asistent medical debutant	PL		1
38	Contabil IA	M		1
39	Muncitor calificat bucatarie II	M/G		1
40	Muncitor calificat bucatarie II	M/G		1
41	Muncitor calificat bucatarie III	M/G		1
42	Muncitor necalificat bucatarie I	M/G		1
43	Muncitor necalificat bucatarie I	M/G		1
44	Muncitor calificat I	M/G		1
45	Infirmier	G		1
46	Infirmier	G		1
47	Infirmier	G		1
48	Infirmier	G		1
TOTAL POSTURI				
48				

PREȘEDINTE,
Pataki Csaba



SECRETAR AL JUDEȚULUI,
Crasnai Mihaela Elena Ana

CENTRU DE ÎNGRIJIRE ȘI ASISTENȚĂ SOCIALĂ "ALEXANDRU" CAREI

STAT DE FUNCȚII

Nr. crt	Funcția	Nivelul studiilor	Gradul	Nr. posturi
1	Sef centru	S	II	1
2	Contabil IA	M		1
3	Asistent social practicant	S		1
4	Psiholog practicant	S		1
5	Asistent medical	PL		1
6	Asistent medical principal	PL		1
7	Asistent medical principal	S		1
8	Asistent medical principal	S		1
9	Asistent medical principal	PL		1
10	Asistent medical principal	PL		1
11	Asistent medical principal	PL		1
12	Asistent medical debutant	PL		1
13	Asistent medical principal	PL		1
14	Asistent medical principal	PL		1
15	Asistent medical principal	S		1
16	Asistent medical principal	PL		1
17	Educator-instructor pentru activități de resocializare principal	S		1
18	Infirmier	G		1
19	Infirmiera	G		1
20	Infirmier	G		1
21	Infirmier	G		1
22	Infirmiera	G		1
23	Infirmiera	G		1
24	Infirmiera	G		1
25	Îngrijitoare	G		1
26	Infirmiera	G		1
27	Infirmiera	G		1
28	Infirmiera	G		1
29	Infirmiera	G		1
30	Infirmiera	G		1
31	Infirmiera	G		1
32	Infirmiera	G		1
33	Infirmiera	G		1
34	Infirmiera	G		1
35	Infirmiera	G		1
36	Infirmiera	G		1
37	Îngrijitoare	G		1
38	Infirmiera	G		1
39	Îngrijitoare	G		1
40	Îngrijitoare	G		1
41	Îngrijitoare	G		1
42	Îngrijitoare	G		1
43	Îngrijitoare	G		1
44	Infirmiera	G		1
45	Îngrijitoare	G		1
46	Ingrijitor	G		1

47	Ingrijitor	G		1
48	Ingrijitor	G		1
49	Ingrijitor	G		1
50	Ingrijitor	G		1
51	Ingrijitor	G		1
52	Ingrijitor	G		1
53	Ingrijitor	G		1
54	Ingrijitor	G		1
55	Ingrijitor	G		1
56	Spalatoreasa	G		1
57	Spalatoreasa	G		1
58	Spalatoreasa	G		1
59	Educator-insructor pentru activități de resocializare principal	S		1
60	Instructor de ergoterapie principal	M		1
61	Muncitor calificat- bucatarie I	M/G		1
62	Muncitor calificat- bucatarie I	M/G		1
63	Muncitor calificat- bucatarie II	M/G		1
64	Muncitor calificat- bucatarie I	M/G		1
65	Muncitor calificat- bucatarie I	M/G		1
66	Muncitor calificat- bucatarie II	M/G		1
67	Muncitor necalificat bucatarie I	M/G		1
68	Muncitor calificat- fochist II	M/G		1
69	Muncitor calificat- lenjerie II	M/G		1
70	Muncitor necalificat I	M/G		1
71	Portar	M/G		1
72	Portar	M/G		1
73	Portar	M/G		1
74	Portar	M/G		1
75	Portar	M/G		1
76	Functionar	M		1
77	Functionar	M		1
78	Referent IA	M		1
79	Casier	M		1
80	Administrator I	M		1
81	Magazioner	M		1
82	Kinetoterapeut	S		1
83	Asistent medical	PL		1
84	Instructor de ergoterapie	M		1
85	Ingrijitor	G		1
86	Ingrijitor	G		1
87	Muncitor calificat- lenjerie III	M/G		1
88	Muncitor calificat-electrician III	M/G		1
89	Muncitor calificat-instalator III	M/G		1
90	Șofer I	M/G		1
91	Kinetoterapeut	S		1
92	Psiholog practicant	S		1
93	Asistent social practicant	S		1
94	Muncitor necalificat I	M/G		1
95	Muncitor calificat II-zidar	M/G		1
96	Muncitor calificat II	M/G		1
97	Muncitor calificat lacatus mecanic I	M/G		1
98	Muncitor necalificat I	M/G		1
99	Muncitor calificat II	M/G		1
100	Muncitor calificat II	M/G		1
101	Paznic	M/G		1
102	Administrator I	M		1
103	Muncitor calificat II	M/G		1
TOTAL POSTURI				
103				

PREȘEDINTE,
Pataki Csaba



SECRETAR AL JUDEȚULUI,
Crasnai Mihaela Elena Ana

CENTRU DE ÎNGRIJIRE ȘI ASISTENȚĂ SOCIALĂ "ȘANSA" SATU MARE

STAT DE FUNCȚII

Nr. crt	Funcția	Nivelul studiilor	Gradul	Nr. posturi
1	Sef centru	S	II	1
2	Funcționar	M		1
3	Contabil IA	M		1
4	Casier	M		1
5	Magaziner	M		1
6	Administrator I	M		1
7	Asistent social practicant	S		1
8	Asistent social principal	S		1
9	Asistent medical farmacie	PL		1
10	Asistent medical debutant	PL		1
11	Asistent medical farmacie debutant	PL		1
12	Asistent medical	S		1
13	Asistent medical	PL		1
14	Asistent medical	PL		1
15	Asistent medical principal	PL		1
16	Asistent medical principal	PL		1
17	Asistent medical	PL		1
18	Asistent medical principal	S		1
19	Asistent medical principal	PL		1
20	Asistent medical principal	PL		1
21	Asistent medical principal	PL		1
22	Asistent medical nutriționist	PL		1
23	Asistent medical	PL		1
24	Asistent medical	PL		1
25	Asistent medical principal	PL		1
26	Asistent medical principal	PL		1
27	Asistent medical fizioterapeut	PL		1
28	Asistent medical	PL		1
29	Asistent medical igiena	PL		1
30	Asistent medical principal maseur	PL		1
31	Asistent medical principal maseur	PL		1
32	Asistent medical principal	PL		1
33	Infirmiera	G		1
34	Îngrijitoare	G		1
35	Infirmiera	G		1
36	Infirmiera	G		1
37	Infirmiera	G		1
38	Infirmiera	G		1
39	Infirmiera	G		1
40	Infirmiera	G		1
41	Infirmiera	G		1
42	Infirmiera	G		1
43	Infirmiera	G		1
44	Infirmiera	G		1
45	Infirmiera	G		1
46	Îngrijitoare	G		1
47	Infirmiera	G		1
48	Infirmiera	G		1
49	Infirmiera	G		1
50	Infirmiera	G		1
51	Infirmiera	G		1
52	Infirmiera	G		1
53	Infirmiera	G		1
54	Infirmiera	G		1
55	Infirmiera	G		1
56	Infirmiera	G		1
57	Infirmiera	G		1

58	Infirmiera	G		1
59	Infirmiera	G		1
60	Infirmiera	G		1
61	Infirmiera	G		1
62	Infirmiera	G		1
63	Infirmiera	G		1
64	Infirmiera	G		1
65	Infirmiera	G		1
66	Îngrijitoare	G		1
67	Infirmiera	G		1
68	Infirmiera	G		1
69	Infirmiera	G		1
70	Infirmiera	G		1
71	Infirmiera	G		1
72	Îngrijitoare	G		1
73	Infirmiera	G		1
74	Îngrijitoare	G		1
75	Infirmiera	G		1
76	Îngrijitoare	G		1
77	Infirmiera	G		1
78	Infirmiera	G		1
79	Infirmiera	G		1
80	Îngrijitoare	G		1
81	Infirmiera	G		1
82	Îngrijitoare	G		1
83	Infirmiera	G		1
84	Îngrijitoare	G		1
85	Îngrijitoare	G		1
86	Îngrijitoare	G		1
87	Îngrijitoare	G		1
88	Îngrijitor	G		1
89	Infirmiera	G		1
90	Infirmiera	G		1
91	Îngrijitor	G		1
92	Muncitor calificat-electrician III	M/G		1
93	Muncitor calificat-lăcătuș III	M/G		1
94	Îngrijitor	G		1
95	Îngrijitor	G		1
96	Îngrijitor	G		1
97	Îngrijitor	G		1
98	Îngrijitor	G		1
99	Îngrijitor	G		1
100	Îngrijitor	G		1

Eig

101	Ingrijitor	G		1
102	Ingrijitor	G		1
103	Ingrijitor	G		1
104	Ingrijitor	G		1
105	Ingrijitor	G		1
106	Ingrijitor	G		1
107	Ingrijitor	G		1
108	Ingrijitor	G		1
109	Ingrijitor	G		1
110	Ingrijitor	G		1
111	Spalatoreasa	G		1
112	Spalatoreasa	G		1
113	Spalatoreasa	G		1
114	Inspector de specialitate II	S		1
115	Medic specialist laborator	S		1
116	Psiholog practicant	S		1
117	Muncitor calificat bucatarie III	M/G		1
118	Muncitor calificat bucatarie II	M/G		1
119	Muncitor calificat bucatarie III	M/G		1
120	Muncitor calificat bucatarie II	M/G		1
121	Ingrijitor	G		1
122	Muncitor calificat bucatarie IV	M/G		1
123	Muncitor calificat bucatarie II	M/G		1
124	Muncitor calificat bucatarie II	M/G		1
125	Muncitor calificat bucatarie II	M/G		1
126	Muncitor calificat bucatarie II	M/G		1
127	Muncitor calificat bucatarie III	M/G		1
128	Muncitor calificat- bucatarie II	M/G		1
129	Muncitor calificat- fochist II	M/G		1
130	Muncitor calificat lenjereasa II	M/G		1
131	Muncitor necalificat I	M/G		1
132	Portar	M/G		1
133	Portar	M/G		1
134	Portar	M/G		1
135	Portar	M/G		1
136	Instructor de ergoterapie	M		1
137	Muncitor calificat fochist II	M/G		1
138	Psiholog practicant	S		1
139	Instructor de ergoterapie principal	M		1
140	Kinetoterapeut principal	S		1
141	Muncitor calificat- instalator III	M/G		1
142	Sofer I	M/G		1
143	Portar	M/G		1
144	Kinetoterapeut	S		1
145	Logoped	S		1
146	Muncitor calificat lacat.mecanic II	M/G		1
147	Muncitor necalificat I	M/G		1
148	Muncitor calificat instalator III	M/G		1
149	Muncitor calificat electrician I I	M/G		1
150	Muncitor calificat timplar II	M/G		1
151	Inspector de specialitate debutant	S		1
152	Muncitor calificat III	M/G		1
153	Economist I	S		1
154	Paznic	M/G		1
155	Muncitor calificat I	M/G		1
156	Muncitor calificat II zugrav	M/G		1
TOTAL POSTURI				
156				

PRESEDINTE,
Pataki Csaba



SECRETAR AL JUDEȚULUI,
Crasnai Mihaela Elena Ana

**CENTRU DE SERVICII DE RECUPERARE NEUROMOTORIE
(DE TIP AMBULATORIU)
"SFÂNTUL SPIRIDON" SATU MARE**

STAT DE FUNCȚII

Nr. crt	Funcția	Nivelul studiilor	Gradul	Nr. posturi
1	Kinetoterapeut principal	S		1
2	Instructor de ergoterapie principal	M		1
3	Kinetoterapeut principal	S		1
4	Ingrijitoare	G		1
5	Șef centru	S	II	1
6	Asistent medical	PL		1
7	Psiholog practicant	S		1
8	Psihopedagog principal	S		1
TOTAL POSTURI				
8				

PREȘEDINTE,
Pataki Csaba



SECRETAR AL JUDEȚULUI,
Crasnai Mihaela Elena Ana

**CENTRU DE RECUPERARE ȘI REABILITARE
PERSOANE CU HANDICAP "LUCIA" SATU MARE**

STAT DE FUNCȚII

Nr. crt	Funcția	Nivelul studiilor	Gradul	Nr. posturi
1	Sef CTF	S	II	1
2	Economist I	S		0.5
3	Ingrijitor	G		1
4	Asistent medical	PL		1
5	Asistent medical principal	PL		1
6	Pedagog de recuperare principal	M		1
7	Pedagog de recuperare principal	M		1
8	Pedagog de recuperare	M		1
9	Pedagog de recuperare principal	M		1
10	Pedagog de recuperare principal	M		1
11	Ingrijitor	G		1
12	Ingrijitor	G		1
13	Ingrijitor	G		1
14	Ingrijitor	G		1
15	Ingrijitor	G		1
16	Ingrijitor	G		1
17	Ingrijitor	G		1
18	Ingrijitor	G		1
19	Ingrijitor	G		1
20	Pedagog de recuperare	M		1
21	Pedagog de recuperare	M		1
TOTAL POSTURI				
				20,5

PREȘEDINTE,
Pataki Csaba



SECRETAR AL JUDEȚULUI,
Crasnai Mihaela Elena Ana

**CENTRU DE ÎNGRIJIRE ȘI ASISTENȚĂ
PENTRU PERSOANE CU HANDICAP MINTAL
"O VIAȚĂ NOUĂ" SATU MARE**

STAT DE FUNCȚII

Nr. crt	Funcția	Nivelul studiilor	Gradul	Nr. posturi
1	Sef centru	S	II	1
2	Asistent social specialist	S		1
3	Psiholog practicant	S		1
4	Psiholog practicant	S		1
5	Pedagog de recuperare	M		1
6	Pedagog de recuperare	M		1
7	Referent IA	M		1
8	Referent IA	M		1
9	Asistent medical	PI		1
10	Asistent medical principal	PI		1
11	Asistent medical	PI		1
12	Asistent medical debutant	PI		1
13	Asistent medical	PI		1
14	Asistent medical principal	PI		1
15	Asistent medical	PI		1
16	Asistent medical principal	PI		1
17	Infirmiera	G		1
18	Infirmiera	G		1
19	Infirmiera	G		1
20	Infirmiera	G		1
21	Infirmiera	G		1
22	Infirmiera	G		1
23	Infirmiera	G		1
24	Ingrijitoare	G		1
25	Infirmiera	G		1
26	Infirmiera	G		1
27	Infirmiera	G		1
28	Infirmiera	G		1
29	Infirmiera	G		1
30	Infirmiera	G		1
31	Ingrijitoare	G		1
32	Ingrijitoare	G		1
33	Ingrijitoare	G		1
34	Ingrijitoare	G		1
35	Muncitor calificat bucatar I	M/G		1
36	Muncitor calificat bucatar II	M/G		1
37	Muncitor necalificat bucatarie I	M/G		1
38	Muncitor necalificat bucatarie I	M/G		1
39	Administrator I	M		1
40	Contabil I	M		1
41	Ingrijitor	G		1
42	Ingrijitor	G		1
43	Muncitor calificat I lacatus	M/G		1

013

44	Paznic	M/G		1
45	Paznic	M/G		1
46	Muncitor calificat bucatarie III	M/G		1
47	Instructor de ergoterapie principal	M		1
48	Kinetoterapeut debutant	S		1
49	Sofer II	M/G		1
50	Muncitor calificat I	M/G		1
51	Muncitor calificat electrician II	M/G		1
52	Muncitor calificat instalator III	M/G		1
53	Paznic	M/G		1
TOTAL POSTURI				
53				

PREȘEDINTE,
Pataki Csaba



SECRETAR AL JUDEȚULUI,
Crasnai Mihaela Elena Ana

**COMPARTIMENT DE INTERVENȚIE
ÎN SITUAȚII DE URGENȚĂ PENTRU ASISTAȚII CU DEFICIENȚE SEVERE**

Nr. crt	Funcția	Nivelul studiilor	Gradul	Nr. posturi
1	Asistent social principal	S		1
2	Economist II	S		1
3	Asistent medical principal	PI		1
TOTAL POSTURI				
3				

PREȘEDINȚE,
Pataki Csaba



SECRETAR AL JUDEȚULUI,
Crasnai Mihaela Elena Ana

**CENTRU DE ÎNGRIJIRE ȘI ASISTENȚĂ
 PENTRU PERSOANE CU HANDICAP MINTAL
 "SFÂNTA ANA" CAREI**

STAT DE FUNCȚII

Nr. crt	Funcția	Nivelul studiilor	Gradul	Nr. posturi
1	Sef centru	S	II	1
2	Asistent social practicant	S		1
3	Inspector de specialitate I	S		1
4	Psiholog practicant	S		1
5	Psihopedagog principal	S		1
6	Kinetoterapeut	S		1
7	Instructor de ergoterapie principal	M		1
8	Instructor de ergoterapie principal	M		1
9	Asistent medical principal	PI		1
10	Asistent medical principal	PI		1
11	Asistent medical principal	PI		1
12	Asistent medical principal	PI		1
13	Asistent medical principal	PI		1
14	Asistent medical principal	S		1
15	Asistent medical principal	PI		1
16	Asistent medical principal	PI		1
17	Infirmiera	G		1
18	Infirmiera	G		1
19	Infirmiera	G		1
20	Ingrijitor	G		1
21	Infirmiera	G		1
22	Infirmiera	G		1
23	Infirmiera	G		1
24	Infirmiera	G		1
25	Infirmiera	G		1
26	Infirmiera	G		1
27	Infirmiera	G		1
28	Infirmiera	G		1
29	Infirmiera	G		1
30	Sofer I	M/G		1
31	Infirmiera	G		1
32	Infirmiera	G		1
33	Infirmiera	G		1
34	Infirmiera	G		1
35	Îngrijitoare	G		1
36	Îngrijitoare	G		1
37	Infirmiera	G		1
38	Muncitor calificat bucatar III	M/G		1
39	Muncitor calificat bucatar II	M/G		1
40	Administrator I	M		1
41	Contabil IA	M		1
42	Functionar	M		1
43	Ingrijitor	G		1
44	Ingrijitor	G		1
45	Paznic	M/G		1
46	Paznic	M/G		1

Ch

47	Paznic	M/G		1
48	Paznic	M/G		1
49	Asistent medical principal	PI		1
50	Muncitor calificat III	M/G		1
51	Muncitor calificat III	M/G		1
52	Muncitor calificat III	M/G		1
53	Muncitor calificat-lacatus mecanic III	M/G		1
54	Muncitor calificat I	M/G		1
55	Muncitor calificat II-zidar	M/G		1
TOTAL POSTURI				
55				

PREȘEDINTE,
Pataki Csaba



SECRETAR AL JUDEȚULUI,
Crasnai Mihaela, Elena Ana

**CENTRU DE RECUPERARE SI REABILITARE
PERSOANE CU HANDICAP "LAURA" SATU MARE**

STAT DE FUNCȚII

Nr. crt	Funcția	Nivelul studiilor	Gradul	Nr. posturi
1	Sef CTF	S	II	1
2	Asistent medical principal	PL		1
3	Referent I	M		1
4	Kinetoterapeut debutant	S		1
5	Asistent medical principal	PL		1
6	Asistent medical	PL		1
7	Pedagog de recuperare	M		1
8	Pedagog de recuperare principal	M		1
9	Pedagog de recuperare principal	M		1
10	Pedagog de recuperare principal	M		1
11	Educator principal	S		1
12	Pedagog de recuperare principal	M		1
13	Pedagog de recuperare principal	M		1
14	Pedagog de recuperare principal	M		1
15	Ingrijitor	G		1
16	Ingrijitor	G		1
17	Referent de specialitate II	S		1
18	Ingrijitor	G		1
19	Pedagog de recuperare principal	M		1
20	Economist I	S		0.5
TOTAL POSTURI				
19.5				

PREȘEDINTE,
Pataki Csaba



SECRETAR AL JUDEȚULUI,
Crasnai Mihaela Elena Ana

**CENTRU SOCIAL CU DESTINAȚIE MULTIFUNCȚIONALĂ
PENTRU TINERII CARE PĂRĂSESC SISTEMUL DE
PROTECȚIE NOROIENI**

STAT DE FUNCȚII

Nr. crt	Funcția	Nivelul studiilor	Gradul	Nr. posturi
1	Sef centru	S	II	1
2	Asistent social practicant	S		1
3	Psiholog practicant	S		1
4	Educator principal	M		1
5	Educator principal	M		1
6	Educator principal	M		1
7	Educator principal	M		1
8	Educator principal	S		1
TOTAL POSTURI				
8				

PREȘEDINTE,
Pataki Csaba



SECRETAR AL JUDEȚULUI,
Crasnai Mihaela Elena Ana

ASISTENȚI MATERNALI PROFESIONIȘTI

STAT DE FUNCȚII

Nr.crt.	Funcția	Nivelul studiilor	Gradul
1.	Asistent maternal	M/G	-
2.	Asistent maternal	M/G	-
3.	Asistent maternal	M/G	-
4.	Asistent maternal	M/G	-
5.	Asistent maternal	M/G	-
6.	Asistent maternal	M/G	-
7.	Asistent maternal	M/G	-
8.	Asistent maternal	M/G	-
9.	Asistent maternal	M/G	-
10.	Asistent maternal	M/G	-
11.	Asistent maternal	M/G	-
12.	Asistent maternal	M/G	-
13.	Asistent maternal	M/G	-
14.	Asistent maternal	M/G	-
15.	Asistent maternal	M/G	-
16.	Asistent maternal	M/G	-
17.	Asistent maternal	M/G	-
18.	Asistent maternal	M/G	-
19.	Asistent maternal	M/G	-
20.	Asistent maternal	M/G	-
21.	Asistent maternal	M/G	-
22.	Asistent maternal	M/G	-
23.	Asistent maternal	M/G	-
24.	Asistent maternal	M/G	-
25.	Asistent maternal	M/G	-
26.	Asistent maternal	M/G	-
27.	Asistent maternal	M/G	-
28.	Asistent maternal	M/G	-
29.	Asistent maternal	M/G	-
30.	Asistent maternal	M/G	-
31.	Asistent maternal	M/G	-
32.	Asistent maternal	M/G	-
33.	Asistent maternal	M/G	-
34.	Asistent maternal	M/G	-
35.	Asistent maternal	M/G	-
36.	Asistent maternal	M/G	-

 1

37.	Asistent maternal	M/G	-
38.	Asistent maternal	M/G	-
39.	Asistent maternal	M/G	-
40.	Asistent maternal	M/G	-
41.	Asistent maternal	M/G	-
42.	Asistent maternal	M/G	-
43.	Asistent maternal	M/G	-
44.	Asistent maternal	M/G	-
45.	Asistent maternal	M/G	-
46.	Asistent maternal	M/G	-
47.	Asistent maternal	M/G	-
48.	Asistent maternal	M/G	-
49.	Asistent maternal	M/G	-
50.	Asistent maternal	M/G	-
51.	Asistent maternal	M/G	-
52.	Asistent maternal	M/G	-
53.	Asistent maternal	M/G	-
54.	Asistent maternal	M/G	-
55.	Asistent maternal	M/G	-
56.	Asistent maternal	M/G	-
57.	Asistent maternal	M/G	-
58.	Asistent maternal	M/G	-
59.	Asistent maternal	M/G	-
60.	Asistent maternal	M/G	-
61.	Asistent maternal	M/G	-
62.	Asistent maternal	M/G	-
63.	Asistent maternal	M/G	-
64.	Asistent maternal	M/G	-
65.	Asistent maternal	M/G	-
66.	Asistent maternal	M/G	-
67.	Asistent maternal	M/G	-
68.	Asistent maternal	M/G	-
69.	Asistent maternal	M/G	-
70.	Asistent maternal	M/G	-
71.	Asistent maternal	M/G	-
72.	Asistent maternal	M/G	-
73.	Asistent maternal	M/G	-
74.	Asistent maternal	M/G	-
75.	Asistent maternal	M/G	-
76.	Asistent maternal	M/G	-
77.	Asistent maternal	M/G	-
78.	Asistent maternal	M/G	-
79.	Asistent maternal	M/G	-
80.	Asistent maternal	M/G	-
81.	Asistent maternal	M/G	-
82.	Asistent maternal	M/G	-
83.	Asistent maternal	M/G	-
84.	Asistent maternal	M/G	-

2
Eg

85.	Asistent maternal	M/G	-
86.	Asistent maternal	M/G	-
87.	Asistent maternal	M/G	-
88.	Asistent maternal	M/G	-
89.	Asistent maternal	M/G	-
90.	Asistent maternal	M/G	-
91.	Asistent maternal	M/G	-
92.	Asistent maternal	M/G	-
93.	Asistent maternal	M/G	-
94.	Asistent maternal	M/G	-
95.	Asistent maternal	M/G	-
96.	Asistent maternal	M/G	-
97.	Asistent maternal	M/G	-
98.	Asistent maternal	M/G	-
99.	Asistent maternal	M/G	-
100.	Asistent maternal	M/G	-
101.	Asistent maternal	M/G	-
102.	Asistent maternal	M/G	-
103.	Asistent maternal	M/G	-
104.	Asistent maternal	M/G	-
105.	Asistent maternal	M/G	-
106.	Asistent maternal	M/G	-
107.	Asistent maternal	M/G	-
108.	Asistent maternal	M/G	-
109.	Asistent maternal	M/G	-
110.	Asistent maternal	M/G	-
111.	Asistent maternal	M/G	-
112.	Asistent maternal	M/G	-
113.	Asistent maternal	M/G	-
114.	Asistent maternal	M/G	-
115.	Asistent maternal	M/G	-
116.	Asistent maternal	M/G	-
117.	Asistent maternal	M/G	-
118.	Asistent maternal	M/G	-
119.	Asistent maternal	M/G	-
120.	Asistent maternal	M/G	-
121.	Asistent maternal	M/G	-
122.	Asistent maternal	M/G	-
123.	Asistent maternal	M/G	-
124.	Asistent maternal	M/G	-
125.	Asistent maternal	M/G	-
126.	Asistent maternal	M/G	-
127.	Asistent maternal	M/G	-
128.	Asistent maternal	M/G	-
129.	Asistent maternal	M/G	-
130.	Asistent maternal	M/G	-
131.	Asistent maternal	M/G	-
132.	Asistent maternal	M/G	-
133.	Asistent maternal	M/G	-

3


134.	Asistent maternal	M/G	-
135.	Asistent maternal	M/G	-
136.	Asistent maternal	M/G	-
137.	Asistent maternal	M/G	-
138.	Asistent maternal	M/G	-
139.	Asistent maternal	M/G	-
140.	Asistent maternal	M/G	-
141.	Asistent maternal	M/G	-
142.	Asistent maternal	M/G	-
143.	Asistent maternal	M/G	-
144.	Asistent maternal	M/G	-
145.	Asistent maternal	M/G	-
146.	Asistent maternal	M/G	-
147.	Asistent maternal	M/G	-
148.	Asistent maternal	M/G	-
149.	Asistent maternal	M/G	-
150.	Asistent maternal	M/G	-
151.	Asistent maternal	M/G	-
152.	Asistent maternal	M/G	-
153.	Asistent maternal	M/G	-
154.	Asistent maternal	M/G	-
155.	Asistent maternal	M/G	-
156.	Asistent maternal	M/G	-
157.	Asistent maternal	M/G	-
158.	Asistent maternal	M/G	-
159.	Asistent maternal	M/G	-
160.	Asistent maternal	M/G	-
161.	Asistent maternal	M/G	-
162.	Asistent maternal	M/G	-
163.	Asistent maternal	M/G	-
164.	Asistent maternal	M/G	-
165.	Asistent maternal	M/G	-
166.	Asistent maternal	M/G	-
167.	Asistent maternal	M/G	-
168.	Asistent maternal	M/G	-
169.	Asistent maternal	M/G	-
170.	Asistent maternal	M/G	-
171.	Asistent maternal	M/G	-
172.	Asistent maternal	M/G	-
173.	Asistent maternal	M/G	-
174.	Asistent maternal	M/G	-
175.	Asistent maternal	M/G	-
176.	Asistent maternal	M/G	-
177.	Asistent maternal	M/G	-
178.	Asistent maternal	M/G	-
179.	Asistent maternal	M/G	-
180.	Asistent maternal	M/G	-
181.	Asistent maternal	M/G	-

 4

182.	Asistent maternal	M/G	-
183.	Asistent maternal	M/G	-
184.	Asistent maternal	M/G	-
185.	Asistent maternal	M/G	-
186.	Asistent maternal	M/G	-
187.	Asistent maternal	M/G	-
188.	Asistent maternal	M/G	-
189.	Asistent maternal	M/G	-
190.	Asistent maternal	M/G	-
191.	Asistent maternal	M/G	-
192.	Asistent maternal	M/G	-
193.	Asistent maternal	M/G	-
194.	Asistent maternal	M/G	-
195.	Asistent maternal	M/G	-
196.	Asistent maternal	M/G	-
197.	Asistent maternal	M/G	-
198.	Asistent maternal	M/G	-
199.	Asistent maternal	M/G	-
200.	Asistent maternal	M/G	-
201.	Asistent maternal	M/G	-
202.	Asistent maternal	M/G	-
203.	Asistent maternal	M/G	-
204.	Asistent maternal	M/G	-
205.	Asistent maternal	M/G	-
206.	Asistent maternal	M/G	-
207.	Asistent maternal	M/G	-
208.	Asistent maternal	M/G	-
209.	Asistent maternal	M/G	-
210.	Asistent maternal	M/G	-
211.	Asistent maternal	M/G	-
212.	Asistent maternal	M/G	-
213.	Asistent maternal	M/G	-
214.	Asistent maternal	M/G	-
215.	Asistent maternal	M/G	-
216.	Asistent maternal	M/G	-
217.	Asistent maternal	M/G	-
218.	Asistent maternal	M/G	-
219.	Asistent maternal	M/G	-
220.	Asistent maternal	M/G	-
221.	Asistent maternal	M/G	-
222.	Asistent maternal	M/G	-
223.	Asistent maternal	M/G	-
224.	Asistent maternal	M/G	-
225.	Asistent maternal	M/G	-
226.	Asistent maternal	M/G	-
227.	Asistent maternal	M/G	-
228.	Asistent maternal	M/G	-
229.	Asistent maternal	M/G	-
230.	Asistent maternal	M/G	-



231.	Asistent maternal	M/G	-
232.	Asistent maternal	M/G	-
233.	Asistent maternal	M/G	-
234.	Asistent maternal	M/G	-
235.	Asistent maternal	M/G	-
236.	Asistent maternal	M/G	-
237.	Asistent maternal	M/G	-
238.	Asistent maternal	M/G	-
239.	Asistent maternal	M/G	-
240.	Asistent maternal	M/G	-
241.	Asistent maternal	M/G	-
242.	Asistent maternal	M/G	-
243.	Asistent maternal	M/G	-
244.	Asistent maternal	M/G	-
245.	Asistent maternal	M/G	-
246.	Asistent maternal	M/G	-
247.	Asistent maternal	M/G	-
248.	Asistent maternal	M/G	-
249.	Asistent maternal	M/G	-
250.	Asistent maternal	M/G	-
251.	Asistent maternal	M/G	-
252.	Asistent maternal	M/G	-
253.	Asistent maternal	M/G	-
254.	Asistent maternal	M/G	-
255.	Asistent maternal	M/G	-
256.	Asistent maternal	M/G	-
257.	Asistent maternal	M/G	-
258.	Asistent maternal	M/G	-
TOTAL POSTURI			
258			

PREȘEDINTE,
Pataki Csaba



SECRETAR AL JUDEȚULUI,
Crasnai Mihaela Elena Ana

COMPARTIMENT DE INTERVENȚIE ȘI DE DESERVIRE

STAT DE FUNCȚII

Nr. crt	Funcția	Nivelul studiilor	Gradul	Nr. posturi
1	Muncitor calificat cond.auto II	M/G		1
2	Muncitor calificat cond.auto I	M/G		1
3	Muncitor calificat cond.auto I	M/G		1
4	Muncitor calificat cond.auto II	M/G		1
5	Muncitor calificat cond. auto II	M/G		1
6	Referent I	M		1
7	Referent IA	M		1
8	Referent de specialitate II	S		1
9	Referent de specialitate II	S		1
10	Referent de specialitate II	S		1
TOTAL POSTURI				
10				

PREȘEDINTE,
Pataki Csaba




SECRETAR AL JUDEȚULUI,
Crasnai Mihaela Elena Ana


STAT DE FUNCȚII

al Direcției Generale de Asistență Socială și Protecția Copilului Satu Mare
finanțat din resurse extrabugetare

Nr.crt.	Funcția	Nivelul studiilor	Gradul
1.	Inspector de specialitate I	S	
2.	Inspector de specialitate I	S	
3.	Inspector de specialitate I	S	
4.	Inspector de specialitate II	S	
5.	Inspector de specialitate II	S	
6.	Inspector de specialitate III	S	
7.	Inspector de specialitate III	S	
8.	Inspector de specialitate III	S	
9.	Inspector de spec. debutant	S	
10.	Inspector de spec. debutant	S	
11.	Consilier juridic II	S	
12.	Consilier juridic II	S	
13.	Asistent social practicant	S	
14.	Asistent social principal	S	
15.	Asistent social specialist	S	
16.	Asistent social debutant	S	
17.	Economist I	S	
18.	Economist I	S	
19.	Referent I	SSD	
20.	Referent I	SSD	
21.	Referent I	SSD	
22.	Referent IA	M	
23.	Referent IA	M	
24.	Referent IA	M	
25.	Referent IA	M	
26.	Referent IA	M	
27.	Referent I	M	
28.	Referent I	M	
29.	Referent I	M	
30.	Referent I	M	
31.	Referent I	M	
32.	Contabil IA	M	
33.	Contabil IA	M	
34.	Îngrijitoare	G	
35.	Îngrijitoare	G	
36.	Îngrijitoare	G	

 1

37.	Îngrijitoare	G	
38.	Îngrijitoare	G	
39.	Îngrijitoare	G	
40.	Îngrijitoare	G	
41.	Îngrijitoare	G	
42.	Îngrijitoare	G	
43.	Îngrijitoare	G	
44.	Îngrijitoare	G	
45.	Îngrijitoare	G	
46.	Îngrijitoare	G	
47.	Îngrijitoare	G	
48.	Îngrijitoare	G	
49.	Îngrijitoare	G	
50.	Îngrijitoare	G	
51.	Îngrijitoare	G	
52.	Îngrijitoare	G	
53.	Îngrijitoare	G	
54.	Îngrijitoare	G	
55.	Infirmiera	G	
56.	Infirmiera	G	
57.	Infirmiera	G	
58.	Infirmiera	G	
59.	Infirmiera	G	
60.	Infirmiera	G	
61.	Infirmiera	G	
62.	Infirmiera	G	
63.	Infirmiera	G	
64.	Infirmiera	G	
65.	Infirmiera	G	
66.	Infirmiera	G	
67.	Infirmiera	G	
68.	Infirmiera	G	
69.	Infirmiera	G	
70.	Infirmiera	G	
71.	Infirmiera	G	
72.	Infirmiera	G	
73.	Infirmiera	G	
74.	Infirmiera	G	
75.	Asistent maternal	M/G	
76.	Asistent maternal	M/G	
77.	Asistent maternal	M/G	
78.	Asistent maternal	M/G	
79.	Asistent maternal	M/G	
80.	Asistent maternal	M/G	
81.	Asistent maternal	M/G	
82.	Asistent maternal	M/G	
83.	Asistent maternal	M/G	

 2

84.	Asistent maternal	M/G	
85.	Asistent maternal	M/G	
86.	Asistent maternal	M/G	
87.	Asistent maternal	M/G	
88.	Asistent maternal	M/G	
89.	Asistent maternal	M/G	
90.	Asistent maternal	M/G	
91.	Asistent maternal	M/G	
92.	Asistent maternal	M/G	
93.	Asistent maternal	M/G	
94.	Asistent maternal	M/G	
95.	Asistent maternal	M/G	
96.	Asistent maternal	M/G	
97.	Asistent maternal	M/G	
98.	Asistent maternal	M/G	
99.	Asistent maternal	M/G	
100.	Asistent maternal	M/G	
101.	Asistent maternal	M/G	
102.	Asistent maternal	M/G	
103.	Asistent maternal	M/G	
104.	Asistent maternal	M/G	
105.	Asistent maternal	M/G	
106.	Asistent maternal	M/G	
107.	Asistent maternal	M/G	
108.	Asistent maternal	M/G	
109.	Asistent maternal	M/G	
110.	Asistent maternal	M/G	
111.	Asistent maternal	M/G	
112.	Asistent maternal	M/G	
113.	Asistent maternal	M/G	
114.	Asistent maternal	M/G	
115.	Asistent maternal	M/G	
116.	Asistent maternal	M/G	
117.	Asistent maternal	M/G	
118.	Asistent maternal	M/G	
119.	Asistent maternal	M/G	
120.	Asistent maternal	M/G	
121.	Asistent maternal	M/G	
122.	Asistent maternal	M/G	
123.	Asistent maternal	M/G	
124.	Asistent maternal	M/G	
125.	Asistent maternal	M/G	
126.	Asistent maternal	M/G	
127.	Asistent maternal	M/G	
128.	Asistent maternal	M/G	
129.	Asistent maternal	M/G	
130.	Asistent maternal	M/G	



131.	Asistent maternal	M/G	
132.	Asistent maternal	M/G	
133.	Asistent maternal	M/G	
134.	Asistent maternal	M/G	
135.	Asistent maternal	M/G	
136.	Asistent maternal	M/G	
137.	Asistent maternal	M/G	
138.	Asistent maternal	M/G	
139.	Asistent maternal	M/G	
140.	Asistent maternal	M/G	
141.	Asistent maternal	M/G	
142.	Asistent maternal	M/G	
143.	Asistent maternal	M/G	
144.	Asistent maternal	M/G	
145.	Asistent maternal	M/G	
146.	Asistent maternal	M/G	
147.	Asistent maternal	M/G	
148.	Asistent maternal	M/G	
149.	Asistent maternal	M/G	
150.	Asistent maternal	M/G	
151.	Asistent maternal	M/G	
152.	Asistent maternal	M/G	
153.	Asistent maternal	M/G	
154.	Asistent maternal	M/G	
155.	Muncitor calificat II		
156.	Muncitor calificat II		
157.	Muncitor necalificat I		
158.	Muncitor necalificat I		
TOTAL POSTURI			
158			

PREȘEDINTE,
Pataki Csaba



SECRETAR AL JUDEȚULUI,
Crasnai Mihaela Elena Ana