

HOTĂRÂREA NR. 191 /2012

privind modificarea Organigramei și Statului de funcții al aparatului propriu al Direcției Generale de Asistență Socială și Protecția Copilului a județului Satu Mare

Consiliul Județean Satu Mare, întrunit în ședință publică,
având în vedere Expunerea de motive nr.16982/25.09.2012 a președintelui Consiliului Județean Satu Mare, anexată Proiectului de hotărâre nr. 16983/25.09.2012, Raportul de specialitate al Direcției Generale de Asistență Socială și Protecția Copilului a Județului Satu Mare nr. 17573/24.09.2012, Raportul Comisiei juridice, de disciplină, administrație publică, relații cu cetățenii, probleme ale minorităților nr. 12/28.09.2012 precum și Raportul Comisiei de muncă și protecție socială, sănătate și familie, protecția copilului nr. 9/28.09.2012,

ținând cont de Avizul Agenției Naționale a Funcționarilor Publici nr. 1655856/28.09.2012,

În conformitate cu:

- Hotărârea Colegiului Director al Direcției Generale de Asistență Socială și Protecția Copilului a județului Satu Mare nr.5/26.09.2012 privind modificarea organigramei și Statului de funcții al Direcției Generale de Asistență Socială și Protecția Copilului Satu Mare,
- prevederile art.2 alin.(3), art.63-66, art.107 alin.(1) lit.a) și lit.b), alin.(3) și art.111 alin.(1), alin.(3) și alin.(4) a Legii nr.188/1999 privind Statutul funcționarilor publici, republicată,
- prevederile Legii nr.53/2003 (Codul Muncii), republicată,
- H.G. nr.611/2008 pentru aprobarea normelor privind organizarea și dezvoltarea carierei funcționarilor publici,
- prevederile Legii nr.284/2010 privind salarizarea unitară a personalului plătit din fonduri publice coroborate cu prevederile Legii nr.283/2011 privind aprobarea Ordonanței de urgență a Guvernului nr. 80/2010 pentru completarea art. 11 din Ordonanța de urgență a Guvernului nr. 37/2008 privind reglementarea unor măsuri financiare în domeniul bugetar,
- prevederile art.91 alin.(2) lit.c), art. 97 alin.(1) precum și art. 115 alin.(1) lit.c) din Legea nr.215/2001 a administrației publice locale, republicată cu modificările și completările ulterioare;

HOTĂRĂȘTE :

Art.1 Se aprobă modificarea Organigramei aparatului propriu al Direcției Generale de Asistență Socială și Protecția Copilului a județului Satu Mare, conform Anexei nr.1 care face parte integrantă din prezenta hotărâre.

Art.2 Se aprobă modificarea Statului de funcții al aparatului propriu al Direcției Generale de Asistență Socială și Protecția Copilului a județului Satu Mare, conform Anexei nr.2 care face parte integrantă din prezenta hotărâre.

Art.3 Pe data adoptării prezentei hotărâri se abrogă orice dispoziții contrare.

Art.4 Cu ducerea la îndeplinire a prezentei hotărâri se încredințează Biroul resurse umane, salarizare din cadrul Direcției Generale de Asistență Socială și Protecția Copilului a județului Satu Mare.

Art.5 Prezenta hotărâre se comunică: Biroului resurse umane din cadrul Consiliului Județean Satu Mare, Direcția Generală de Asistență Socială și Protecția Copilului a județului Satu Mare, Instituției Prefectului județului Satu Mare.

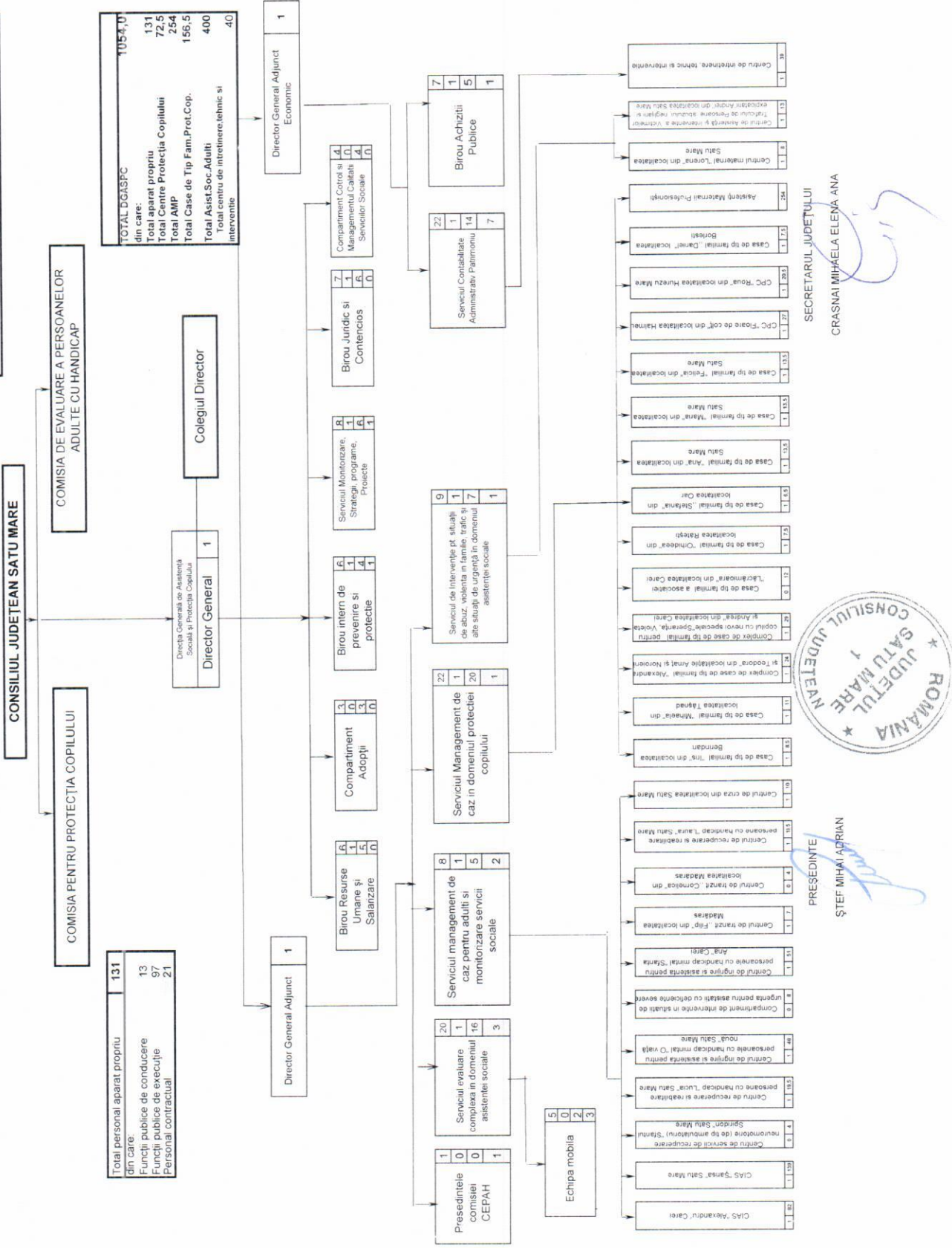
Satu Mare, la 28 septembrie 2012

PREȘEDINTE
Ștef Mihai Adrian



CONTRASEMNEAZĂ:
SECRETARUL JUDEȚULUI
Crasnai Mihaela Elena Ana

Anexa nr.1 la Hotărârea nr.191/2012 a
Consiliului Județean Satu Mare



STAT DE FUNCȚII
al Direcției Generale de Asistență Socială și Protecția Copilului
a județului Satu Mare
aparat propriu

Nr. crt	Funcția	Nivelul studiilor	Gradul	Clasa	Clase suplimentare	Clase Gradație
I						
1	Director general	S	II	82		
2	Director general adjunct	S	II	80		
3	Director gen. adj.economic	S	II	80	29	
II						
4	Presedintele comisiei CEPAAH Medic specialist	-	S	58		7
III Birou resurse umane și salarizare						
5	Șef Birou	S	II	74		
6	Consilier Superior	S		50		9
7	Consilier Superior	S		50		8
8	Consilier Superior	S		50		8
9	Consilier Principal	S		39		9
10	Consilier Asistent	S		34		9
IV Compartiment adoptii						
11	Consilier Asistent	S		34		9
12	Consilier Principal	S		39		7
13	Consilier Principal	S		39		5
V Biroul intern de prevenire și protecție						
14	Sef Birou	S	II	74		
15	Consilier Superior	S		50		9
16	Consilier Superior	S		50		9
17	Consilier Asistent	S		34		9
18	Consilier Asistent	S		34		5
Personal contractual						
19	Referent de specialitate	III	S	33		8
VI Serviciul monitorizare , strategii, programe, proiecte						
20	Sef Serviciu	S	II	76	25	
21	Consilier Superior	S		50		9
22	Consilier Superior	S		50		9
23	Consilier Principal	S		39		7
24	Consilier Asistent	S		34		9
25	Consilier Superior	S		50		9
26	Consilier Principal	S		39	25	5
Personal contractual						
27	Referent de specialitate	III	S	33		9

VII		Birou juridic și contencios					
28	Șef Birou		S	II	74	25	
29	Consilier juridic	Superior	S		50		9
30	Consilier juridic	Superior	S		50		7
31	Consilier juridic	Asistent	S		34		7
32	Consilier juridic	Asistent	S		34		5
33	Consilier juridic	Principal	S		39		7
34	Consilier juridic	Asistent	S		34		9
VIII		Compartiment control și managementul calității serviciilor sociale					
35	Consilier	Superior	S		50		9
36	Consilier	Superior	S		50		9
37	Consilier	Superior	S		50		9
38	Consilier	Superior	S		50		9
IX		Serviciul management de caz în domeniul protecției copilului					
39	Șef Serviciu		S	II	76		
40	Consilier	Principal	S		39		5
41	Consilier	Principal	S		39		9
42	Consilier	Principal	S		39		8
43	Consilier	Asistent	S		34		9
44	Referent	Asistent	M		15		9
45	Consilier	Principal	S		39		9
46	Consilier	Superior	S		50		7
47	Consilier	Superior	S		50		8
48	Consilier	Asistent	S		34		5
49	Consilier	Principal	S		39		8
50	Consilier	Asistent	S		34		7
51	Consilier	Superior	S		50		9
52	Consilier	Superior	S		50		7
53	Consilier	Principal	S		39		7
54	Consilier	Principal	S		39		5
55	Consilier	Asistent	S		34		7
56	Consilier	Asistent	S		34		5
57	Consilier	Superior	S		50		8
58	Referent	Principal	M		19		9
59	Referent	Asistent	M		15		3
Personal contractual							
60	Munc.calif.cond.auto	II			12		8
X		Serviciul management de caz pentru adulți și monitorizare servicii sociale					
61	Șef Serviciu		S	II	76	25	
62	Consilier	Superior	S		50		9
63	Consilier	Superior	S		50		7
64	Consilier	Asistent	S		34		9
65	Consilier	Asistent	S		34	25	9
66	Consilier	Asistent	S		34		9
Personal contractual							
67	Muncitor calif.cond.auto	I			15		9
68	Psiholog practicant		S		44		3
XI		Serviciul evaluare complexă în domeniul asistenței sociale					
69	Șef Serviciu		S	II	76		
70	Consilier	Superior	S		50		9
71	Consilier	Superior	S		50		9
72	Consilier	Asistent	S		34		7

73	Consilier	Asistent	S		34		8	
74	Consilier	Principal	S		39		7	
75	Referent	Superior	M		23		7	
76	Referent	Superior	M		23		8	
77	Referent	Asistent	M		15		9	
78	Referent	Principal	M		19		5	
79	Referent de specialitate	Superior	SSD		39		9	
80	Consilier	Asistent	S		34		9	
81	Consilier	Asistent	S		34		5	
82	Referent de specialitate	Asistent	SSD		18		8	
83	Consilier	Superior	S		50		9	
84	Consilier	Superior	S		50		9	
85	Referent	Principal	M		19		9	
Personal contractual								
86	Medic specialist pediater		S		58		9	
87	Psiholog practicant		S		44		5	
88	Medic primar		S		63		9	
XII	Echipe Mobilă							
89	Consilier	Principal	S		39		9	
90	Consilier	Principal	S		39		9	
Personal contractual								
91	Psiholog practicant		S		44		9	
92	Psihopedagog		S		45		9	
93	Asistent social practicant		S		42		9	
XIII	Serviciul de intervenție pentru situații de abuz , violență în familie , trafic alte situații de urgență în domeniul asistenței sociale							și
94	Sef Serviciu		S	II	76			
95	Consilier juridic	Principal	S		39		9	
96	Consilier	Superior	S		50		7	
97	Consilier	Superior	S		50		7	
98	Consilier	Superior	S		50		7	
99	Consilier	Principal	S		39		7	
100	Consilier	Principal	S		39		7	
101	Consilier	Asistent	S		34		9	
Personal contractual								
102	Munc.calif.cond.auto	III			10		9	
XIV	Birou achizitii publice							
103	Şef Birou		S	II	74	25		
104	Consilier	Principal	S		39		9	
105	Consilier juridic	Asistent	S		34		9	
106	Consilier juridic	Principal	S		39		5	
107	Consilier	Superior	S		50		9	
108	Referent	Superior	M		23		9	
Personal contractual								
109	Referent de specialitate	III	S		33		9	
XV	Serviciul contabilitate, administrativ, patrimoniu							
110	Sef Serviciu		S	II	76	29		
111	Consilier	Superior	S		50		8	
112	Consilier	Principal	S		39		9	
113	Consilier	Asistent	S		34		3	
114	Consilier	Asistent	S		34		7	
115	Consilier	Principal	S		39		9	
116	Consilier	Asistent	S		34		9	

117	Consilier	Superior	S		50		9
118	Consilier	Principal	S		39		7
119	Consilier	Asistent	S		34		9
120	Referent	Superior	M		23		9
121	Referent	Superior	M		23		8
122	Referent	Principal	M		19		9
123	Consilier	Asistent	S		34		9
124	Referent	Superior	M		23		9
Personal contractual							
125	Referent de specialitate	III	S		33		5
126	Referent de specialitate	III	S		33		5
127	Muncitor calif.electrician	I			15		9
128	Ingrijitor				12		9
129	Ingrijitor				12		8
130	Muncitor calif. electromecanic	I			15		9
131	Muncitor calif.cond.auto	II			12		9
TOTAL POSTURI						131	
din care:							
Total funcții publice						110	
Funcții publice de conducere						13	
Funcții publice de execuție						97	
Personal contractual						21	

PREȘEDINTE

ȘTEF MIHAI ADRIAN

SECRETARUL JUDEȚULUI

CRASNAI MIHAELA ELENA ANA

