

**HOTĂRÂREA NR. 222 /2010**  
**privind reorganizarea Direcției Generale de Asistență Socială și Protecția Copilului a**  
**județului Satu Mare**

Consiliul Județean Satu Mare,  
având în vedere expunerea de motive nr.21967/29.12.2010 a președintelui Consiliului Județean Satu Mare, anexată la proiectul de hotărâre nr. 21968/29.12.2010, raportul de specialitate nr. 26115/29.12.2010 al Direcției Generale de Asistență Socială și Protecția Copilului a județului Satu Mare precum și raportul comisiilor de specialitate,

luând în considerare dispozițiile art.105 din Legea nr.272/2004 privind protecția și promovarea drepturilor copilului, ale H.G.nr.1434/2004 privind atribuțiile și Regulamentul-cadru de organizare și funcționare ale Direcției generale de asistență socială și protecția copilului, republicată, cu modificările și completările ulterioare, ale Legii nr.188/1999 privind Statutul funcționarilor publici, republicată, cu modificările și completările ulterioare,  
văzând avizul consultativ nr. E1643/NI/17.12.2010 al Ministerului Muncii, Familiei și Protecției Sociale,

ținând cont de avizul nr.513873/09.12.2010 al Agenției Naționale a Funcționarilor Publici, în baza prevederilor ale art.107 din Legea nr.188/1999 privind Statutul funcționarilor publici, republicată, cu modificările și completările ulterioare, ale art.91 alin.(2) lit.b) și c), art.91 alin.(5) lit.a) pct.2 din Legea nr.215/2001 a administrației publice locale, republicată, cu modificările și completările ulterioare,  
în temeiul prevederilor art.97 alin.1 și ale art.115 alin.1 lit.c) din Legea nr.215/2001 a administrației publice locale, republicată, cu modificările și completările ulterioare,

**HOTĂRĂȘTE :**

**Art.1** Se aprobă reorganizarea Direcției Generale de Asistență Socială și Protecția Copilului a județului Satu Mare.

**Art.2** Se aprobă organigrama Direcției Generale de Asistență Socială și Protecția Copilului a județului Satu Mare conform anexei nr.1 la prezenta.

(2) Se aprobă statul de funcții al aparatului propriu al Direcției Generale de Asistență Socială și Protecție a Copilului a județului Satu Mare, conform anexei nr.2 la prezenta hotărâre.

**Art.3** Anexele nr.1-2 fac parte integrantă din prezenta hotărâre.

**Art.4** Funcționarii publici, ca urmare a reorganizării, vor fi reîncadrați în noile funcții publice aprobate beneficiind de drepturile salariale acordate, potrivit legii.

(2) Funcționarii publici și personalul contractual afectați de reorganizare a căror funcții publice sau posturi de natură contractuală ocupate vor fi desființate vor fi redistribuiți în alte compartimente din cadrul aparatului propriu sau servicii sociale din subordine, conform legii.

**Art.5** Pe data adoptării prezentei hotărâri se abrogă orice alte dispoziții contrare.

**Art.6** Cu ducerea la îndeplinire a prezentei hotărâri se încredințează Direcția Generală de Asistență Socială și Protecția Copilului a județului Satu Mare.

Satu Mare, la 29.12.2010

PREȘEDINTE  
Csehi Árpád Szabolcs



Contrasemnează :  
SECRETAR AL JUDEȚULUI,  
Crasnai Mihaela Elena Ana

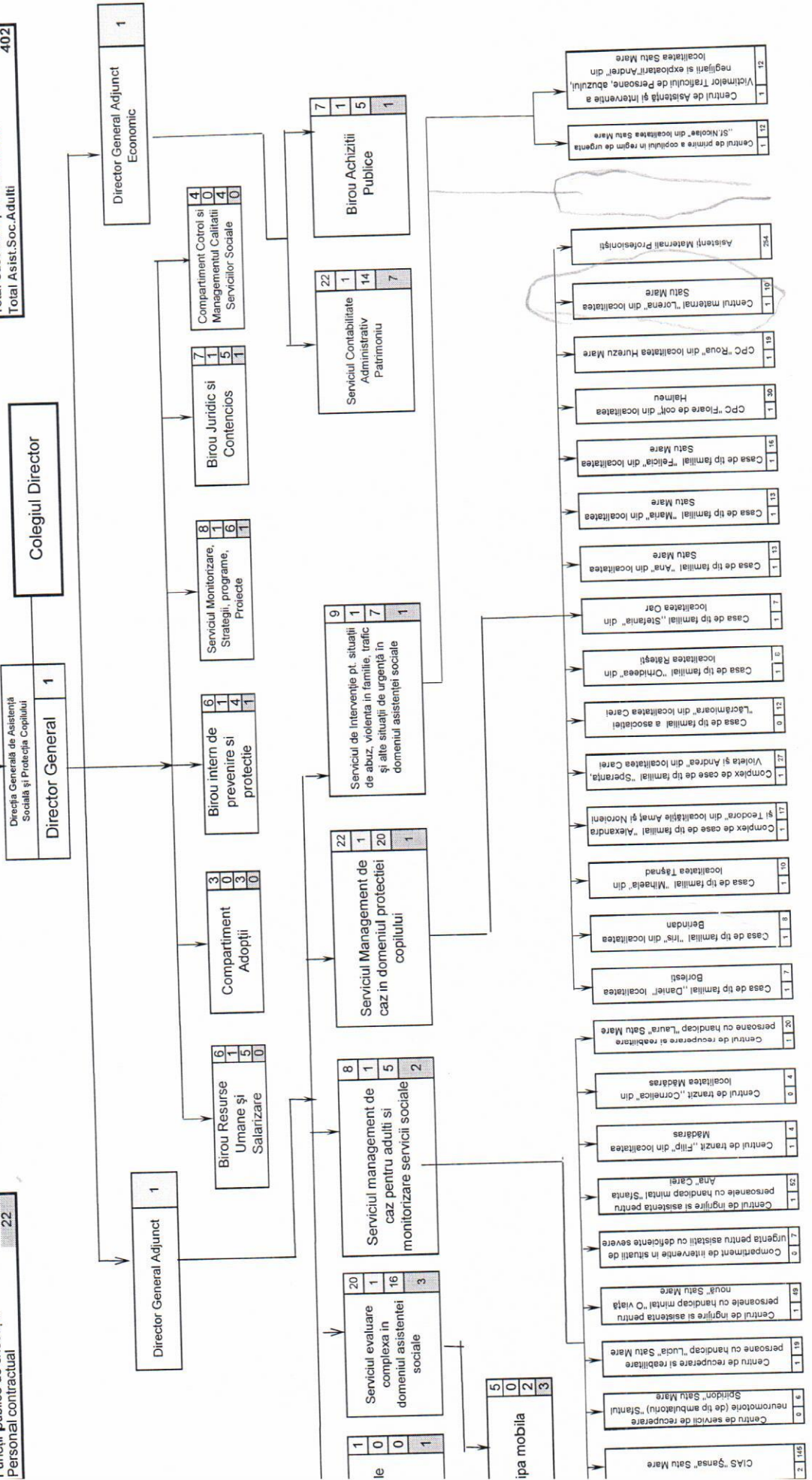
**CONSILIUL JUDEȚEAN SATU MARE**

**COMISIA DE EVALUARE A PERSOANELOR  
ADULTE CU HANDICAP**

**COMISIA PENTRU PROTECȚIA COPILULUI**

<b>TOTAL DGASPC</b>	<b>1023</b>
din care:	
Total aparat propriu	131
Total Centre Protecția Copilului	88
Total AMP	254
Total Case de Tip Fam.Prot.Cop.	148
Total Asist.Soc.Adulti	402

<b>Total personal aparat propriu</b>	<b>131</b>
din care:	
Funcții publice de conducere	13
Funcții publice de execuție	96
Personal contractual	22



Anexa nr.2 la  
Hotărâre nr. 222 /2010 a  
Consiliului Județean Satu Mare

**STAT DE FUNCȚII**

al Direcției Generale de Asistență Socială și Protecția Copilului a județului Satu Mare  
aparatur propriu

Nr. crt	Funcții publice/Funcție pers.contractual	Nivelul studiilor	Clasa	Gradul profesional/ Treapta profesionala		Treapta de salarizare	Gradatia corespunzătoare tranei de vechime/Grad	Numar posturi
				Treapta profesionala	Treapta profesionala			
I	de conducere							
1	Director general	S	I			1	I	1
2	Director general adjunct	S	I			1	I	1
3	Director gen. adj.economic	S	I			1	I	1
II				Personal contractual				
4	Presedintele comisiei CEPAH	S					2	1
III				Birou resurse umane și salarizare				
5	Șef Birou	S	I			1	I	1
6	Consilier	S	I		Superior	3	5	1
7	Consilier	S	I		Principal	2	3	1
8	Consilier	S	I		Principal	2	3	1
9	Consilier	S	I		Asistent	2	5	1
10	Referent de specialitate	SSD	II		Asistent	1	5	1

Compartiment adoptii						
IV						
11	Consilier	S	I	Asistent	3	3
12	Consilier	S	I	Asistent	1	3
13	Consilier	S	I	Asistent	1	2
V	<b>Biroul intern de prevenire și protecție</b>					
14	Şef Birou	S	I		1	1
15	Consilier	S	I	Superior	2	5
16	Consilier	S	I	Superior	3	5
17	Consilier	S	I	Asistent	1	1
18	Consilier	S	I	Asistent	3	1
	Personal contractual					
19	Referent de specialitate	S		III		5
VI	<b>Serviciul monitorizare, strategii, programe, proiecte</b>					
20	Şef Serviciu	S	I		1	1
21	Consilier	S	I	Superior	3	5
22	Consilier	S	I	Superior	3	5
23	Consilier	S	I	Asistent	1	2
24	Consilier	S	I	Asistent	1	5
25	Consilier	S	I	Superior	3	5
26	Consilier	S	I	Asistent	1	2
	Personal contractual					
27	Referent de specialitate	S		III		5
VII	<b>Birou juridic și contencios</b>					
28	Şef Birou	S	I		1	1
29	Consilier juridic	S	I	Superior	1	3
30	Consilier juridic	S	I	Principal	3	5
31	Consilier juridic	S	I	Asistent	1	5
32	Consilier juridic	S	I	Asistent	1	5
33	Consilier juridic	S	I	Asistent	2	2

Personal contractual						
	Consilier juridic	S	II		I	I
34						
VIII	<b>Compartiment control și managementul calității serviciilor sociale</b>					
35	Consilier	S	I	Superior	1	5
36	Consilier	S	I	Superior	1	5
37	Consilier	S	I	Superior	1	5
38	Consilier	S	I	Superior	1	5
IX	<b>Serviciul management de caz în domeniul protecției copilului</b>					
39	Sef Serviciu	S	I		1	1
40	Consilier	S	I	Asistent	1	1
41	Consilier	S	I	Asistent	1	5
42	Consilier	S	I	Asistent	2	4
43	Consilier	S	I	Asistent	1	5
44	Referent	M	III	Asistent	1	5
45	Consilier	S	I	Principal	3	5
46	Consilier	S	I	Superior	3	3
47	Consilier	S	I	Superior	2	3
48	Consilier	S	I	Asistent	3	2
49	Consilier	S	I	Principal	2	4
50	Referent	M	III	Principal	3	3
51	Consilier	S	I	Superior	3	5
52	Consilier	S	I	Principal	1	3
53	Consilier	S	I	Asistent	1	3
54	Consilier	S	I	Asistent	1	2
55	Consilier	S	I	Asistent	2	2
56	Consilier	S	I	Asistent	2	2
57	Consilier	S	I	Principal	1	3

2

58		Referent	M	III	Principal	1	2	1
59		Referent	M	III	Asistent	3	-	1
Personal contractual								
60		Munc.calif.cond.auto			II		5	1
X		<b>Serviciul management de caz pentru adulti și monitorizare servicii sociale</b>						
61	Sef Serviciu		S	I		1	I	1
62	Consilier		S	I	Superior	2	5	1
63	Consilier		S	I	Principal	2	3	1
64	Consilier		S	I	Asistent	1	1	1
65	Consilier		S	I	Asistent	3	5	1
66	Consilier		S	I	Asistent	3	5	1
Personal contractual								
67		Muncitor calif.cond.auto			I		5	1
68		Psiholog specialist	S				1	1
XI		<b>Serviciul evaluare complexă în domeniul asistenței sociale</b>						
69	Sef Serviciu		S	I		1	I	1
70	Consilier		S	I	Superior	1	5	1
71	Consilier		S	I	Superior	2	5	1
72	Consilier		S	I	Asistent	1	2	1
73	Referent		M	III	Asistent	1	4	1
74	Consilier		S	I	Asistent	1	3	1
75	Referent		M	III	Principal	1	2	1
76	Referent		M	III	Superior	3	4	1
77	Referent		M	III	Asistent	3	-	1
78	Referent		M	III	Asistent	1	2	1
79	Referent de specialitate		SSD	II	Superior	1	5	1
80	Referent de specialitate		SSD	II	Superior	1	3	1

22

81	Referent de specialitate	SSD	II	Asistent	1	1	1
82	Referent de specialitate	SSD	II	Asistent	1	4	1
83	Consilier	S	I	Principal	3	5	1
84	Consilier	S	I	Superior	3	5	1
85	Referent	M	III	Principal	3	2	1
Personal contractual							
86	Medic specialist pediatriu	S				5	1
87	Psiholog	S				2	1
88	Medic primar	S				5	1
<b>Echipa Mobilă</b>							
XII							
89	Consilier	S	I	Principal	3	5	1
90	Consilier	S	I	Principal	3	5	1
Personal contractual							
92	Psiholog	S				5	1
93	Psihopedagog	S				5	1
94	Asistent social	S				5	1
XIII	<b>Serviciul de intervenție pentru situații de abuz , violență în familie , trafic și alte situații de urgență în domeniul asistenței sociale</b>						
95	Șef Serviciu	S	I		1	I	1
96							
97	Consilier juridic	S	I	Principal	1	2	1
98	Consilier	S	I	Superior	3	3	1
99	Consilier	S	I	Principal	1	2	1
100	Consilier	S	I	Principal	1	2	1
101	Consilier	S	I	Asistent	1	3	1
102	Referent	M	III	Asistent	2	2	1
				Asistent	1	2	1

AP

Personal contractual						
	Munc.calif.cond.auto		III		5	1
103			III		5	1
<b>XIV Birou achizitii publice</b>						
104	Şef Birou	S	I	1	1	1
105	Consilier juridic	S	I	Principal	3	1
106	Consilier juridic	S	I	Asistent	2	1
107	Consilier juridic	S	I	Asistent	2	1
108	Consilier	S	I	Principal	5	1
109	Referent	M	III	Superior	5	1
Personal contractual						
110	Referent de specialitate	S		III	5	1
<b>XV Serviciul contabilitate, administrativ, patrimoniu</b>						
110	Şef Serviciu	S	I	1	1	1
111	Consilier	S	I	Principal	4	1
112	Consilier	S	I	Principal	5	1
113	Consilier	S	I	Asistent	-	1
114	Consilier	S	I	Asistent	3	1
115	Referent	M	III	Superior	5	1
116	Consilier	S	I	Asistent	5	1
117	Consilier	S	I	Superior	5	1
118	Consilier	S	I	Asistent	3	1
119	Referent	M	III	Superior	5	1
120	Referent	M	III	Superior	5	1
121	Referent	M	III	Superior	3	1
122	Referent	M	III	Principal	4	1
123	Consilier	S	I	Asistent	1	1
124	Referent	M	III	Superior	5	1



		Personal contractual		
	Referent de specialitate	S	III	5
125	Referent de specialitate	S	III	1
126	Referent de specialitate	S	III	1
127	Muncitor calificat electrician		I	1
128	Ingrijitor			1
129	Ingrijitor			1
130	Muncitor calificat electromecanic		I	1
131	Muncitor calificat cond. auto		II	1
<b>TOTAL POSTURI</b>				<b>131</b>
<b>din care:</b>				
<b>Total functii publice</b>				<b>109</b>
Funcții publice de conducere				13
Funcții publice de execuție				96
Personal contractual				22

PRESEDINTE  
Csehi Árpád Szabolcs



SECRETAR AL JUDEȚULUI  
Crasnai Mihaela Elena Ana