

TOTAL DGASPC	1156.0
din care:	
Total aparat propriu	151
Total Protecția Copilului	537.0
Total Asist. Soc. Adulti	453.0
Total Compartiment de intervenție și de deservire	15.0

Total personal aparat propriu	151
din care:	
Funcții publice de conducere	15
Funcții publice de execuție	113
Personal contractual	23

Anexa nr. 1 la HCJSM nr. 22/2021

CONSILIUL JUDEȚEAN SATU MARE

COMISIA PENTRU PROTECȚIA COPILULUI

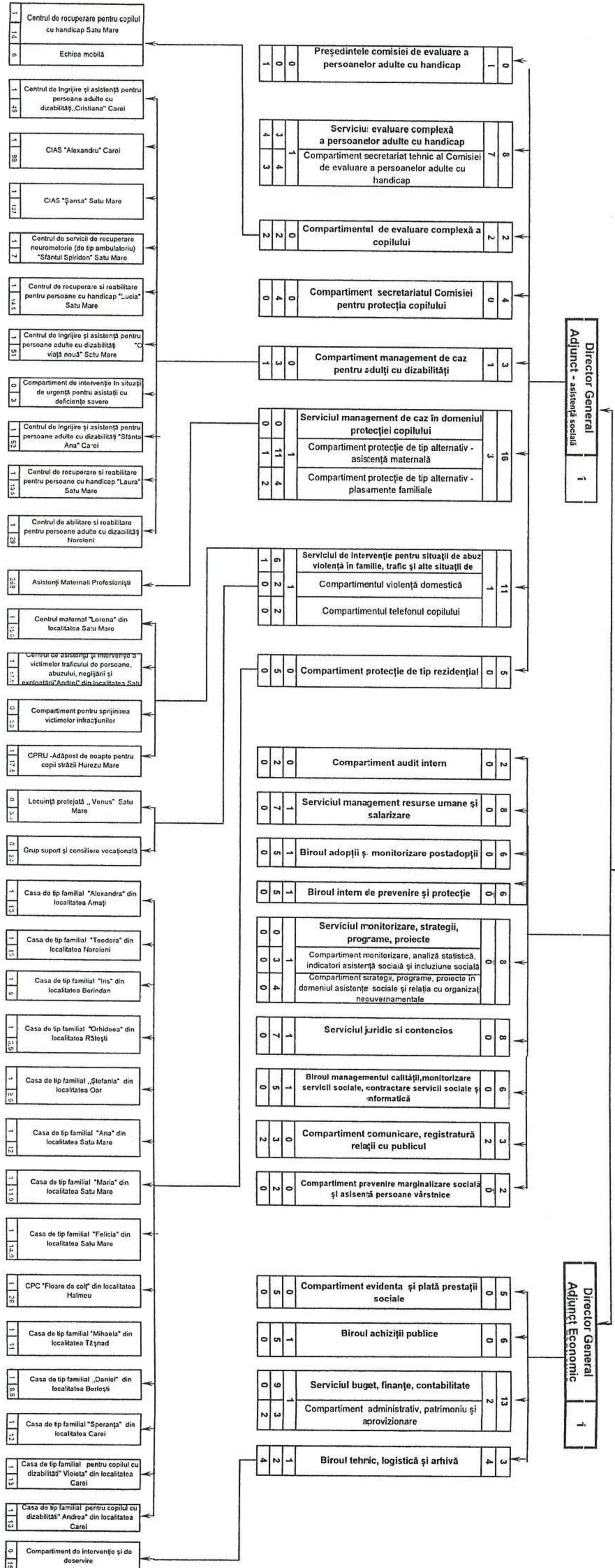
COMISIA DE EVALUARE A PERSOANELOR ADULTE CU HANDICAP

Director General
Asistent Social și Protecția Copilului
1

Director General
1

Director General
Asistent Social
1

Director General
Asistent Economic
1



PREȘEDINTE,
Pataki Csaba

SECRETAR GENERAL AL JUDEȚULUI,
Crasnai Mihaela Elena Ana

red/lehn.LCA_09